

ELSA VRIDGE X200 Tri

PCI-Express スロットを 8 本増設できる拡張システム

Highlights

・ 外付けの拡張システム

VRIDGEは独立した外付けタイプの拡張システムなので、ホストシステムの環境に依存しません。

・ 優れた拡張性能

PCI-Express x16 バスを8スロット搭載し、最大で8本のPCI-Express対応製品を搭載する事が出来ます。

・ ハイパフォーマンス

PCI-Express 2.0に対応し、最大80GB/sの高速転送に対応。優れたパフォーマンスを実現します。

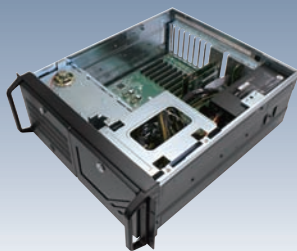
・ 高い柔軟性

ホストカードを2枚使用する事で、1台のVRIDGEに最大2台のホストシステムを接続し使用する事が可能です。

・ 標準的なサーバーラックに対応

標準的なサーバーラックに搭載可能な4Uのラックマウントケースを採用しました。

※ ラックマウントレールは別売です。



最大80GB/sの高速転送に対応したPCI-Expressを8スロット拡張できる外付けソリューション。

ELSA VRIDGE (ブリッジ) X200 Tri PCI-Express 拡張システムは、物理的に PCI-Express スロットが足りない、PCI-Express スロットを増やしたいが PC は変えることができない、PCI-Express 製品を複数搭載したいが電源が足りない、といった場合において最適な独立した外付けタイプの PCI-Express 拡張システムです。

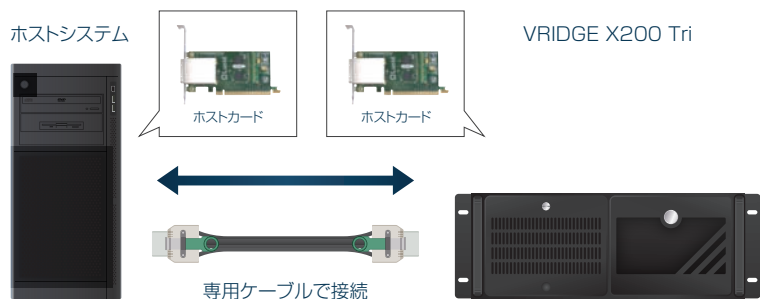
ELSA VRIDGE X200 Tri では、最大8つの PCI-Express 製品の動作をサポートした他、新たに PCI-Express 2.0 に対応。最大 80GB/s の高速転送が可能となり、様々な用途で優れたパフォーマンスを提供します。



主な特徴 | Features

様々なPCI-Express製品に対応し、使用用途は自由自在。

ELSA VRIDGE X200 Tri は一般的な PCI-Express 製品の動作をサポートしているため、それぞれの用途に応じて柔軟な運用が可能です。



グラフィックスボード

システムの電源容量や搭載スペースが足りない場合でも、VRIDGEは外付けタイプなので大丈夫。2スロットサイズでも最大4本搭載可能です。

GPUコンピューティングボード

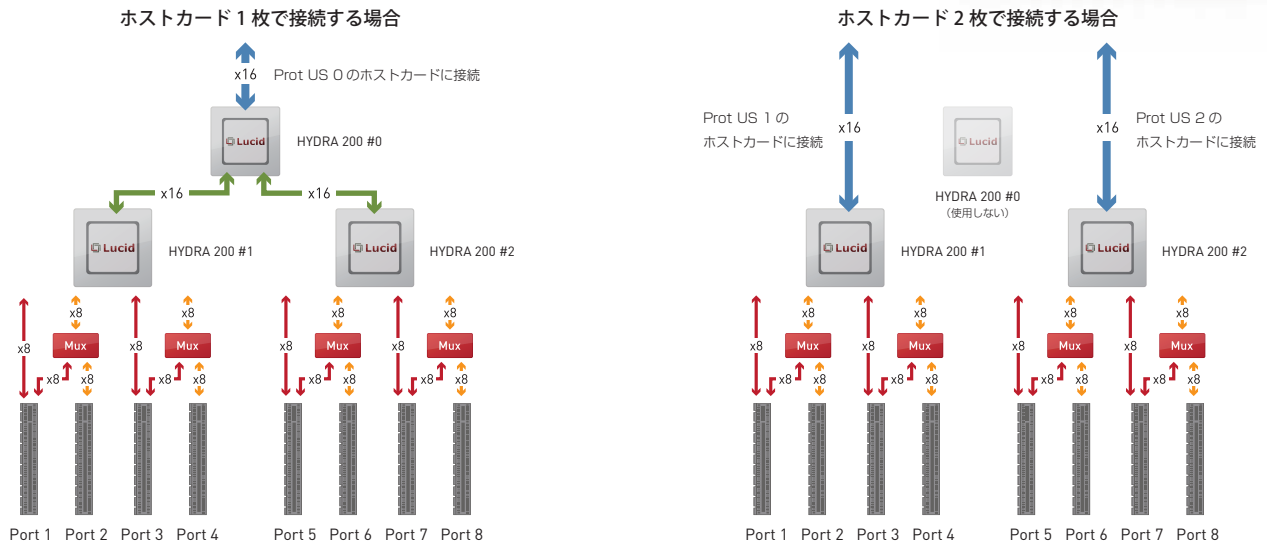
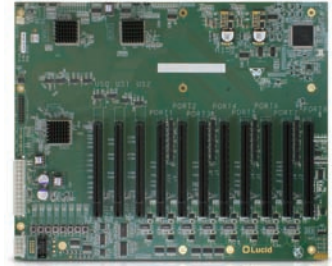
NVIDIA TESLA GPU コンピューティングボードを複数搭載すれば、お使いのワークステーションがデスクサイドスーパーコンピューターに。

PCI-Express対応SSD

SATA よりも高速転送が可能な PCI-Express SSD を最大 8 本搭載すれば、大容量の外付けの超高速ストレージに。

メインボードにHYDRA 200チップを3基搭載し、8スロットを制御。
PCI-Express x16モードとx8モードでの動作に対応。

ELSA VRIDGE X200 Tri はメインボードに Lucid 社製 HYDRA 200 チップを 3 基搭載し、PCI-Express バス
スロット 8 本を認識、制御します。PCI-E x16 モードでは最大 4 スロット、PCI-E x8 モードでは最大 8 スロット使
用する事が可能です。またホストカード 1 枚を使用しての接続も可能なため、PCI-Express スロットの搭載数が 1
本だけのシステムなどでも使用する事ができます。



仕様 | Specifications

メインボード

搭載チップ	Lucid HYDRA 200 × 3 基
外部接続	PCI-Express x16 専用ホストカードにて接続
搭載コネクタ	ATX 電源 24 ピンコネクタ × 1 / ATX 電源 8 ピンコネクタ × 1
搭載バススロット	PCI-Express 2.0 x16 スロット × 8 本
動作スロット数	PCI-Express x8 モードでの使用時 : PCI-Express x8 × 8 スロット PCI-Express x16 モードでの使用時 : PCI-Express x16 × 4 スロット
消費電力	最大 12W (チップのみ・1 チップ 4W×3 基)
外形寸法	304.8mm × 248mm (メインボードのみ)

PCI-Express x16 ホストカード

外部接続コネクタ	PCI-Express x16 コネクタ
接続バス	PCI-Express x16 に対応した空きスロット 1 (PCI-Express 2.0 対応)
外形寸法	141mm × 69mm (ホストボードのみ・ロープロファイル規格準拠)

ケース

電源ユニット	ATX 電源を使用 (標準では付属していません。)
重量	12.5kg (ケース本体のみ)
外形寸法	177mm (H) × 483mm (W) × 510mm (D)

その他仕様

付属品	製品保証書 (1 年間) PCI-Express x16 ケーブル (1m) × 2 VRIDGE X200 Tri 専用 PCI-Express x16 ホストカード × 4 VRIDGE X200 Tri 専用 LED カード × 1 ※電源ユニットは別売オプションとなります。別途お買い求めください。
別売オプション	PCI-Express x16 ロングケーブル (2 m) ATX 電源ユニット ホストカード用ロープロファイルブラケット
対応 OS	Windows XP (32bit / 64bit) Windows Vista (32bit / 64bit) Windows 7 (32bit / 64bit) Linux
保証期間	1 年間保証
製品名	ELSA VRIDGE X200 Tri
型番	EVX200-TRIER
JAN コード	4524076971201
価格	オープンプライス

※ VRIDGE X200 Tri を複数で使用する場合は、ホスト PC のシステムリソースにご注意ください。システムリソースが足りない場合、PCI-Express 製品を認識できない場合がございます。※ フリッツチップやスイッチチップが搭載されているグラフィックスボードなどはシステムが起動しなかったり認識しない場合がございます。※ グラフィックスボードを使用する場合の画面出力はスロット 1 のボードからとなります。※ PCI-Express x8 と x16 を組み合わせてスロットを使用できます。※ 使用するシステム BIOS やチップセットなどによっては、相性により正常に動作しない場合がございます。(詳細はお問い合わせください。)

株式会社エルザ ジャパン

www.elsa-jp.co.jp

〒105-0014 東京都港区芝3丁目42番10号 三田UTビル TEL.03-5765-7615 FAX.03-5765-7235

- ELSA (エルザ) は、テクノロジー・ジョイント株式会社の登録商標です。
- Windows は米国 Microsoft Corporation の米国及びその他の国における商標及び登録商標です。
- その他の商品名は各社の商標または登録商標です。● 仕様などは改良のため、予告なしに変更されることがあります。
- 本カタログの掲載内容は 2010 年 11 月現在の情報です。

2010.11

お問い合わせ先