

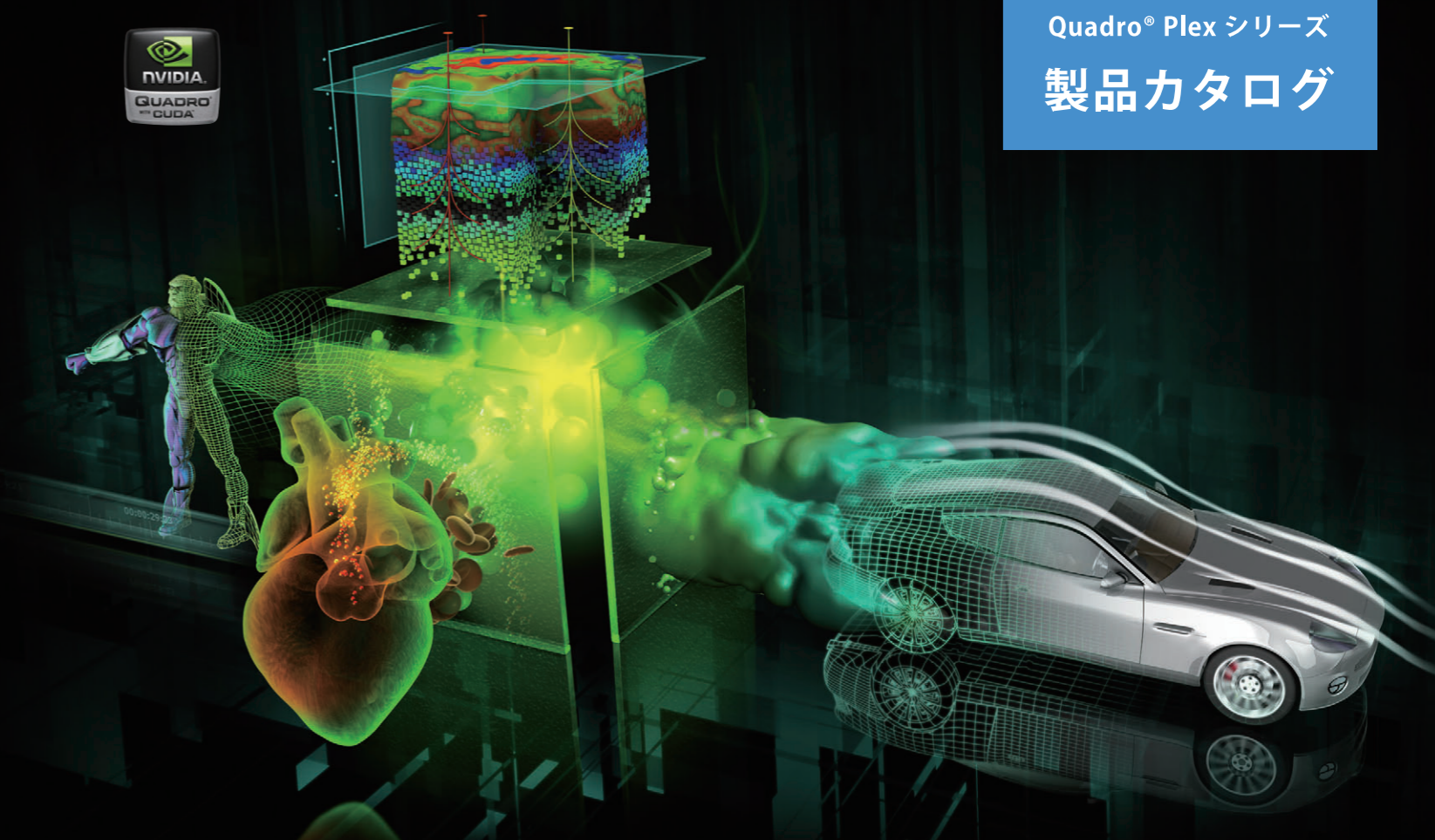
製品名 NVIDIA® Quadro® Plex 7000



グラフィックスプロセッサ	NVIDIA Quadro GPU 2基搭載
CUDA コア数	1024基 (1GPUあたり512基)
グラフィッククロック	650MHz
プロセッサクロック	1300MHz
メモリ	12GB 384bit I/F GDDR5 SDRAM (1GPUあたり6GB)
メモリクロック	1700MHz (3400MHz データレート)
搭載コネクタ	DVI × 4(デュアルリンク・HDCP サポート、1GPUあたり DVI-I × 2)
1チャンネルの最大解像度	デジタル出力: 2560 × 1600 (60Hz) アナログ出力: 2048 × 1536 (60Hz)
その他オプションコネクタ	VESA 3ピンステレオコネクタ × 2 (1GPUあたり × 1)
Genlock/frame lock	対応
ホスト接続	ホストインターフェースカード ・ロープロファイル規格準拠 ・消費電力: 10W / 対応バス: PCI-Express x16 ・付属接続ケーブル (2m) 使用してホストシステムと接続
最大消費電力	611W

対応 OS	Windows XP / Windows Vista / Windows 7 / Linux (各 OS 32bit-64bit 対応*)
対応 API	OpenGL 4.1 ~ 2.1 / DirectX 11 (Shader Model 5.0) ~ 8.1 NVIDIA CUDA / DirectCompute / OpenCL API
スタンダード	EU RoHS, JIG REACH, WEEE / C-Tick / BSMI / CE / FCC ICES / ISF / ISV / KCC / cUL, UL / VCCI / EnergyStar
必要動作環境	NVIDIA® Quadro® Plex にて動作認証されているワークステーション 及びサーバーシステム*2 Intel® Xeon® もしくは AMD® Opteron™以上の CPU PCI-Express x16 対応した空きスロットを1つ (PCI-Express2.0 推奨) 4GB 以上のシステムメモリ (64bit 環境では 6GB 以上) ソフトウェアインストールのための CD / DVD-ROM ドライブ 200MB 以上の空きハードディスク容量 800 × 600 以上の解像度が表示可能なモニタ
サイズ (奥行き × 横 × 縦)	512mm(D) × 215mm(W) × 148mm(H)
重量	約 12 kg (Plex 7000 単体での重量)
システム動作音	最大 51 dB
付属品	PCI-Express x16 ホストインターフェースカード × 1 ロープロファイルブラケット / 電源ケーブル ホスト接続ケーブル (2m) × 2 / DVI-VGA 変換アダプタ × 4 ドライバ & ユーティリティ CD-ROM / インストールガイド 製品保証書
保証期間	3年間保証
型番	EQPX7000-XR
JAN	45240766700122
価格	オープン

*1: Windows OS 32bit環境下での使用の場合は、1GPUあたり4GBまでしか認識出来ません。
*2: NVIDIA® Quadro® Plex推奨動作環境はNVIDIA WEBサイト(<http://www.nvidia.com>)をご参照下さい。



Quadro® Plex シリーズ
製品カタログ

NVIDIA® Quadro® Plex 7000

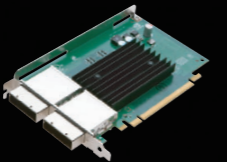
究極のビジュアル・コンピューティング・システム

オプション製品 | Option

NVIDIA® DHIC

デュアルホストインターフェースカード

1枚のホストカードに2系統の接続ケーブルが接続可能なホストカード。1台のホストシステムに対して、NVIDIA® Quadro® Plex 7000を2台接続することが出来ます。

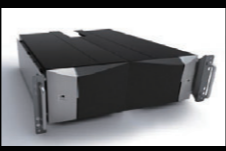


搭載コネクタ	ホスト接続用IPASSコネクタ×2	製品名	Dual-HIC x16
最大消費電力	10W	型番	EDHIC-OPB16
ホスト接続	PCI-Express x16	JAN	4524076508940
外形寸法	167mm × 111mm × 18.5mm	価格	オープン

Plex 7000 ラックマウントキット

サーバーラックマウント対応オプションキット

NVIDIA® Quadro® Plex 7000を19インチ 標準3Uラックマウントに取り付け可能にするマウントレールキット。2台のPlexを連結してサーバーに取り付けることも可能です。



型番	P3212
価格	オープン
※ 写真はNVIDIA® Quadro® Plex 7000 2台の取り付けイメージです。 ※ NVIDIA® Quadro® Plex 7000専用のラックマウントキットになります。その他の製品にはご使用いただけません。	



株式会社エルザ ジャパン www.elsa-jp.co.jp

〒105-0014 東京都港区芝3丁目42番10号 三田UTビル TEL.03-5765-7615 FAX.03-5765-7235

● ELSA (エルザ) は、テクノロジージャoint株式会社の登録商標です。● NVIDIA, NVIDIA Quadroは、NVIDIA corporationの商標です。
● Windowsは米国Microsoft Corporationの米国及びその他の国における商標及び登録商標です。
● その他の商品名は各社の商標または登録商標です。● 仕様などは改良のため、予告なしに変更されることがあります。

お問い合わせ先

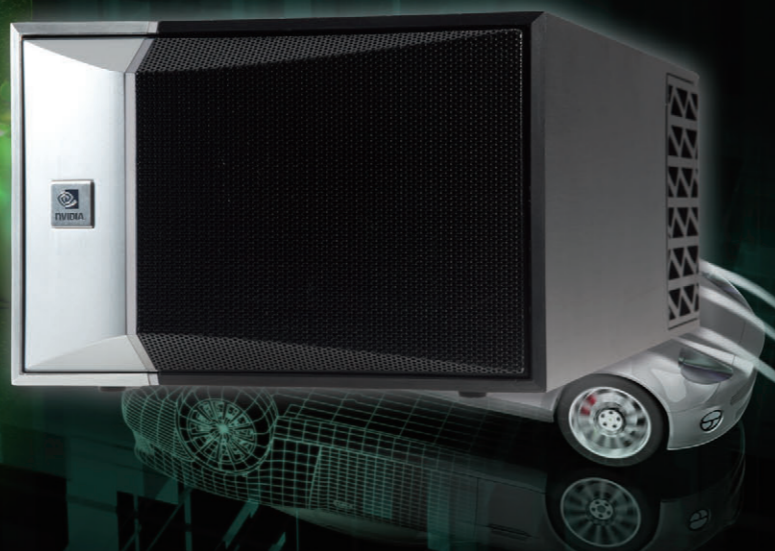
www.elsa-jp.co.jp



※画面は全てハメコミ合成です。

NVIDIA® Quadro® Plex 7000

Visual Computing System



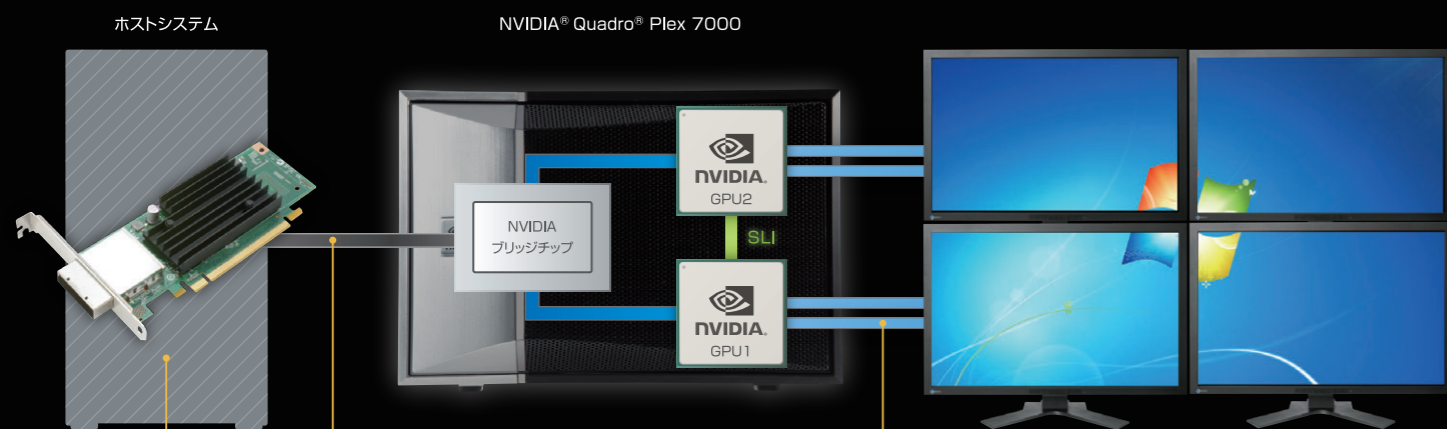
Fermiアーキテクチャ採用のQuadroを2基搭載した究極のビジュアルコンピューティングシステム

NVIDIA® Quadro® Plex 7000は、Fermiアーキテクチャを採用したQuadro GPUを2基搭載。NVIDIA® Quadro® Plex 7000 1台で最大4画面までの表示が可能。また、2台使用することで最大8つのディスプレイに36メガピクセルの表示が可能で、高解像度マルチディスプレイ環境を実現させます。NVIDIA® Quadro® Plex 7000は、プロフェッショナルの現場で活躍する工業デザイナー、デジタルコンテンツクリエイターが求めているグラフィックス性能に制限のない、柔軟なビジュアルコンピューティングシステムを構築することを可能にします。

NVIDIA® Quadro® Plex 7000 接続例

NVIDIA® Quadro® Plex 7000は外付けタイプのビジュアルコンピューティングシステムです。NVIDIA® Quadro® Plex 7000本体に、専用の電源が搭載されているので、ホストシステムの環境に依存しない安定した動作が可能です。ホストPCには、専用のホストインターフェイスカードをPCI-Express 2.0 x16バスへ装着し、NVIDIA® Quadro® Plex 7000とPCI-Express x16ケーブルにて接続することで使用することができます。

> NVIDIA® Quadro® Plex 7000接続イメージ



専用ホストインターフェイスカード
ホストシステムのPCI-Express x16バスに専用ホストインターフェイスカードを装着し、NVIDIA® Quadro® Plex 7000と接続ケーブルで接続します。

PCI-Express x16ケーブル
専用ケーブルにて、ホストシステムとNVIDIA® Quadro® Plex 7000を接続します。

ディスプレイケーブル × 4
1つのGPUで2画面を出力し、2つのGPUにより最大4画面の出力が可能です。

NVIDIA® CUDA™サポート

NVIDIA® Quadro® Plex 7000は、NVIDIA CUDAをサポート。NVIDIA CUDA テクノロジは、NVIDIA GPUをオープンスタンダードなC言語を利用してプログラマブルGPUの性能を様々な分野で利用することが可能です。また、CUDA以外にもOpenCLやDirectComputeでのプログラミングにも利用可能です。



SLI時 最大128xフルシーンアンチエイリアシング

1GPUにつき、1920×1200までの高解像度において、最大64倍のフルシーンアンチエイリアシングを可能にし、パフォーマンスを犠牲にせず、色の精密さ、ライン及びエッジのビジュアルクオリティを向上させ、ジャギーを減少させます。さらに、SLI利用時には最大128倍のフルシーンアンチエイリアシングが可能です。



複数画面でのフルスクリーン表示、動画表示をサポートする NVIDIA® SLI Mosaic Technology

NVIDIA® Quadro® Plex 7000は、SLI Mosaic モードに対応し、4画面をフレームロックによるフレーム同期を行い、仮想の1画面として認識させ表示する事が可能となります。最大で4096 x 2160の超高解像度において、OpenGLによる3DCGや大画面での動画表示などにおいて、フレーム間のズレを抑えた表示が可能となります。*

* SLI Mosaic モードは動作確認されたワークステーションのみのサポートです。
対応リスト： http://www.nvidia.co.jp/page/quadrplex_certified_platforms.html



SLI Mosaic モード動作イメージ
(4画面を仮想の1画面として認識)

> ベゼル補正機能をサポート

NVIDIA® Quadro® Plex 7000は、ベゼル補正機能をサポート。ディスプレイやプロジェクタなどの表示画面のつなぎ目を調整することが出来ます。液晶モニタなどのベゼル幅によって生じる表示のズレをなくすることで、より自然な画面表示が可能となります。*

* プロジェクタ使用時は、画面間の重なり部分での明るさなどの調整はできません。

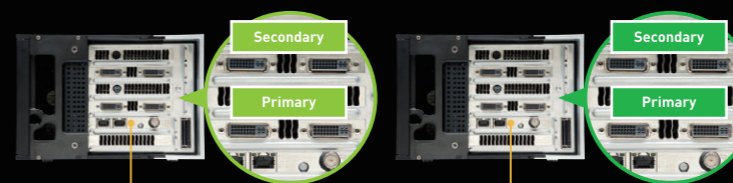


ベゼル補正なし
ベゼル幅の分だけ表示画面が分離するため、映像全体がずれてしまい、表示が不自然に。

ベゼル補正あり
ベゼル補正により、映像全体がスムーズに一体化して見え、自然な画面表示を表現。

Quadro® Plex 7000 のデュアル構成で最大 8 画面でのデスクトップ表示が可能

NVIDIA® Quadro® Plex 7000を1つのホストシステムに2台接続することで、最大8画面出力が可能です。SLI Mosaic モードにより8画面を仮想の1画面として認識させ、広大なデスクトップ領域として利用することが出来ます。



2台のNVIDIA® Quadro® Plex 7000はHameLockで同期させます。



Dual Quadro® Plex構成による、8画面出力イメージ
(8画面を仮想の1画面として認識)

> パッシブステレオでの立体視に対応

NVIDIA® Quadro® Plex 7000を2台使用することによって、最大で8画面接続によるパッシブステレオでの4画面立体視にも対応し、超高解像度でのステレオ表示が可能です。



左目用の画面
右目用の画面

Dual Quadro® Plex構成による、8画面接続による4画面立体視出力イメージ