

H3

次世代の コンポーザブルな インフラストラクチャー



PCIe Switch PS1816

今日のダイナミックなビジネス環境において、コンポーザブルな IT インフラストラクチャーが成功のために重要なビジネスの機敏性をもたらします。Falconswitch は、ユーザーのシステムを動的に構築するために PCIe デバイスを割り当て、コンポーザブルな IT インフラストラクチャーをつくります。Falconswitch は、ハードウェアのコンポーザビリティのために、ラックスケールの分割において、中心的な役割を果たします。

コンポーザブルなシステムは、 顧客の必要に応じ、様々に対応します。

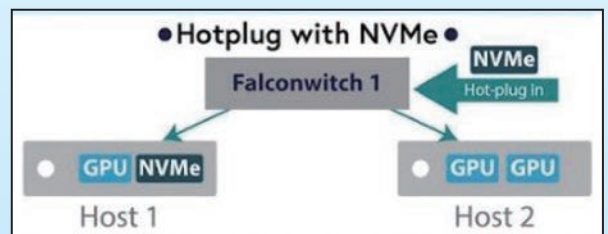
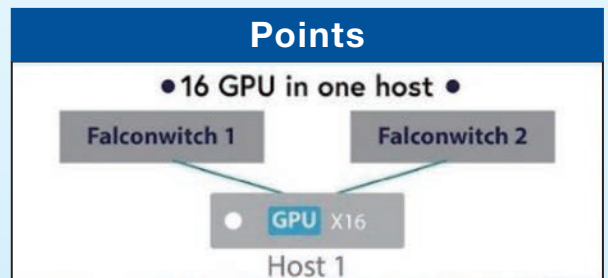
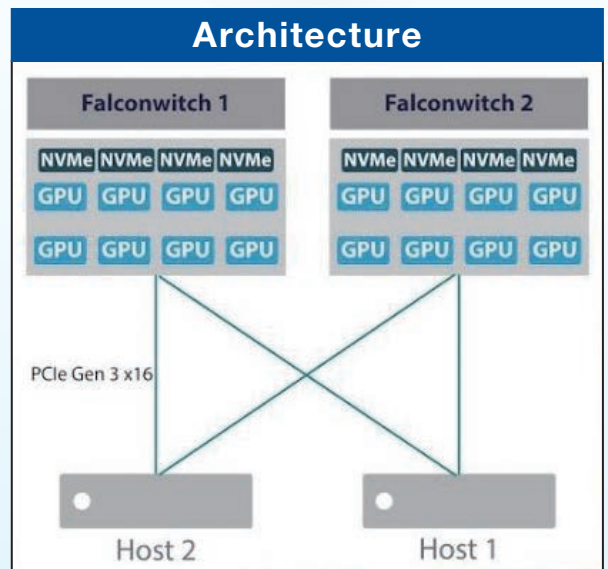
コンポーザブルなシステムは、多数の I/O とアクセラレーションデバイスを、多数の演算ホストで利用可能にします。各システムは、ユーザーの仕様にあわせて、動的に構成されます。これらの機能を使うために、コストの追加は不要で、デプロイメントを加速し、操作にかかるコストを最適化し、演算、ストレージ、ネットワークリソースの自由度を高めます。

動的なリソースの割り当ては、 データセンターの使用率を飛躍的に高めます。

Falconswitch は、PCIe リソースをラックのサーバからサーバへとすばやく切り換える事を可能にします。また、さまざまなリソースを、アプリケーションごとに必要な仕様にあわせて、すばやく構築します。適したリソースのプロビジョニングを行うことによって、必要な費用は、継続的なハードウェア運用コストだけでなく、初期費用も削減できます。

データをさらにすばやく転送させることで、 AI パフォーマンスを最適化します。

Falconswitch は、パワフルな HPC ソリューションとして、1 台のサーバに NVIDIA 社製 GPU を最大 8 台も搭載することができます。



お問い合わせ先

株式会社エルザ ジャパン

<http://www.elsa-jp.co.jp>

〒105-0014 東京都港区芝3丁目42番10号 三田 UT ビル
TEL : 03-5765-7391 FAX : 03-5765-7235

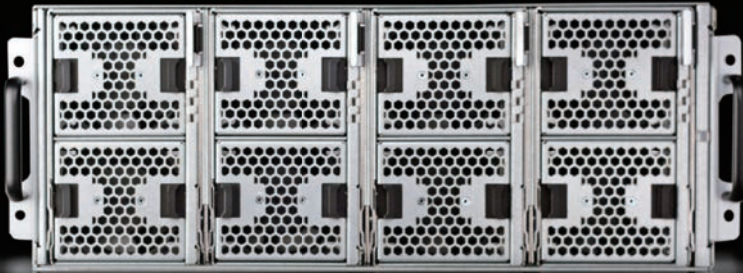
2017.12

● Copyright © 2017 H3 Platform Inc. ● NVIDIA, Quadro および Tesla は、米国およびその他の国における NVIDIA Corporation の商標または登録商標です。● ELSA(エルザ)は、テクノロジー・ジョイント株式会社の登録商標です。その他の商品名は各社の商標または登録商標です。●仕様などは改良のため、予告なしに変更されることがあります。●画像は最新の製品と異なる場合があります。●本カタログの掲載内容は2017年12月現在の情報です。

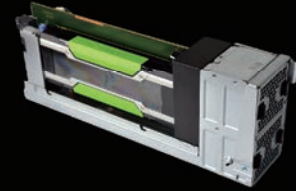
ELSA

Front Side

1 2 3 4 5 6 7 8

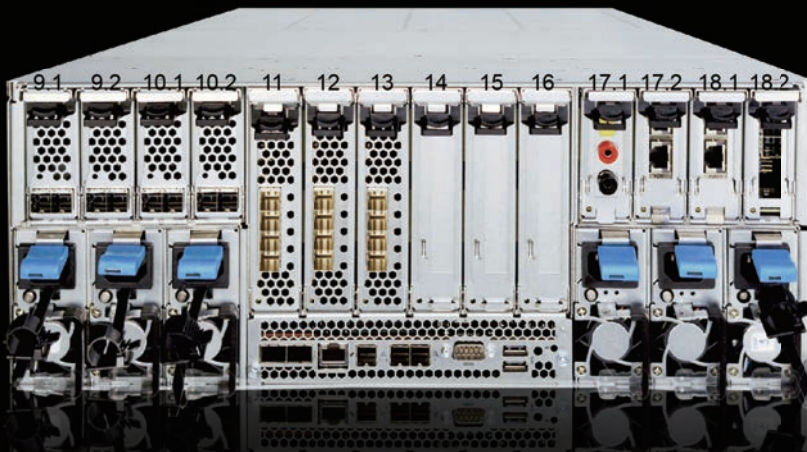


NVMe Slot



GPU Slot

Rear Side



X8 device



X16 host



X16 device

Hardware Features

Model

Falconwitch PS1816

mCPU

Intel x86 CPU

PCIe Lane Configuration

Total 288 PCIe Gen3 Lane [22 PCIe slots]
Default configuration:

- Front:
- 8 × 16 configuration for 4 super slot (2 × 16 for each super slot)
 - 4 × super slot for U. 2 NVMe SSD and PCIe-base GPGPU (Each super slot is with 2 × 6 PCIe connection)
 - 14 × U.2 NVMe SSD per super slot (up to 56x U.2 NVMe SSD) 2x GPGPU per super slot (up to 8x PCIe-base GPGPU)

- Rear:
- 6 × 16 and 8 × 8 configuration
 - Can be configured as host or device
 - 1 × 16 can be re-configured to 2 × 8

Front Super Slot for GPGPU

2 × PCIe-based GPGPU (P100, P40)

Front Super Slot for NVMe

14x U.2 NVMe SSD per super slot

Rear host / Device slot

6 × 16 FHFL, single width
8 × 8 HHFL, single width

Host Cable

CDFP for ×16 host Connection
miniSAS HD for ×8 host Connection

Host adapter

Broadcom PEX 9733 adapter

Power

3+3 redundant power (up to 6000W)

Fan

8 × redundant hot-plug system fan

LED indicators

System status, fan, device tray, host tray

Dimensions

H×W×D(inch) 7"×19" ×36"
H×W×D (mm) 174,5×446×928

Weight

80 Kgw