

- ▶ 製品特徴
- ▶ 製品機能
- ▶ 製品仕様
- ▶ 対応解像度の一覧
- ▶ 各種ケーブルの接続例

■ 製品特徴

ELSA GLADIAC 584 GS LP V2.0 256MBは、NVIDIA最新のGPU NVIDIA GeForce 8400 GSグラフィックスプロセッサを搭載し、ロープロファイルデザインに対応したコストパフォーマンスに優れたグラフィックスボードです。

HDCP機能とNVIDIA PureVideoテクノロジー Gen2をサポートし、強力なビデオ機能によってCPU負荷率を抑えながら、高画質の次世代DVDコンテンツを再生することが可能です。

※ 旧 GLADIAC 584 GS LP 256MBとGLADIAC 584 GS LP V2.0 256MBは弊社の製品型番の違いのみで製品の仕様は全く同一のものです。

※本製品の販売は終了いたしました。



🔗 サポート
製品のサポート情報はこちら

🔗 ダウンロード
ドライバのダウンロードはこちら



DirectX®10対応 NVIDIA GeForce™ 8400 GS 搭載

DirectX 10をサポートしたNVIDIA GeForce 8400 GS グラフィックスプロセッサを搭載。

NVIDIAユニファイドアーキテクチャを採用し、完全なユニファイドシェーダーコアプロセッサにより、ジオメトリ、頂点、物理演算やピクセルシェーダー処理を向上させます。



高速大容量256MB DDR2メモリ

メモリクロック1000MHz(※)の高速駆動する、64bitメモリバンドのDDR2メモリを256MB搭載。

高速大容量のメモリにより高解像度でもスムーズな描画表現を実現し、快適にゲームプレイが可能です。

※旧モデルは800MHz

256MB
DDR2

ロープロファイル型デザインで薄型PCにも最適^(※)

スリムなサイズのロープロファイル型デザインを採用。付属のロープロファイルブラケットに交換することで、薄型PCの環境にも搭載が可能です。(※)

※ロープロファイルブラケットはDVIコネクタ用とVGAコネクタ用がそれぞれ付属します。



大型アルミ製ヒートシンク&1スロットサイズの新機構FDB静音ファンを搭載

新機構FDB(Fluid Dynamic Bearing)ファンを採用し、ベアリングの摩擦により発生するノイズを大幅に軽減しFANの騒音値をわずか19.3dbまで抑えました。

また耐久性もボールベアリングと比較して大幅に向上し、アルミ製の大型ヒートシンクも採用。冷却効率の向上と高い静音性を実現しました。



高画質アナログVGA出力ケーブルを採用

ノイズ対策に優れた高品位アナログVGAケーブルを採用し、アナログ出力の際の画質を向上させます。



1系統デュアルリンクDVIで高解像度WQXGAを出力可能

4系統のデュアルリンクをサポートしたDVIコネクタを搭載し、ナナオ社製30インチ液晶モニタを接続して最大2560x1600の解像度出力サポート。今までにないクリエイティブキャンパスを提供します。

📌 [ナナオ社製30インチモニタの詳細はこちら](#)



PureVideo HDテクノロジーによる強力なビデオ機能を内蔵

PureVideo HD機能を搭載。Blu-ray Disc / HD DVDなどで採用されているH.264コンテンツ再生時にGPUによる再生支援機能によりCPUの負荷率を大幅に低減します。

※ PureVideoテクノロジーの機能を使用するには、別途PureVideo対応DVDソフトウェアが必要です。

📌 [PureVideo HDテクノロジーの詳細はこちら](#)



H.264 コンテンツ再生時の CPU 使用率の比較

■ PureVideo HD による再生支援機能なし



全ての処理をCPUで行うため、高い負荷がかかる

■ PureVideo HD による再生支援機能あり



GPUで処理を分担するため、低負荷で再生が可能

● テスト環境

CPU	Core 2 Duo E6400	
マザーボード	nForce 680i-SLI チップセット	
メモリ	PC-2-6400 DDR2 1GB x2	
HDD	SATA2 160GB	
ドライブ	Blu-ray ドライブ	
OS	Windows Vista Ultimate 32bit	
再生ソフトウェア	ArcSoft DigitalTheatre	

※数値は目安です。全ての環境で同様の結果を保証するものではありません。

HDCPをサポートし、次世代DVDのデジタル再生に対応

Blu-rayソフト、HD-DVDソフト、地上デジタルチューナーをDVI出力にてデジタル映像出力する際に必要なコンテンツ保護機能HDCP(High-bandwidth Digital Content Protection system)をサポート。

デジタル出力の高画質にて、次世代DVD及びハイビジョンテレビの映像が表示可能です。

※HDCPの機能を利用するには、COPP対応再生ソフト、HDCP対応デジタルモニタBlu-ray及びHD-DVDドライブが必要となります。

※地上デジタルチューナーの再生には、別途地上デジタルチューナーが必要です。

製品機能

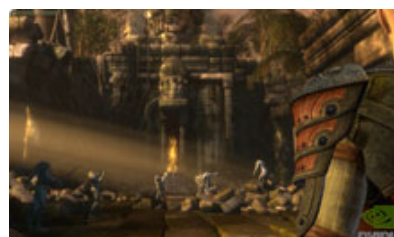
GigaThread™テクノロジー

マルチスレッドアーキテクチャにより、次世代のシェーダープログラムを高速処理します。



Microsoft DirectX 10サポート

DirectX10をサポートしたGPUを搭載。最新のシェーダーモデル4.0サポート。



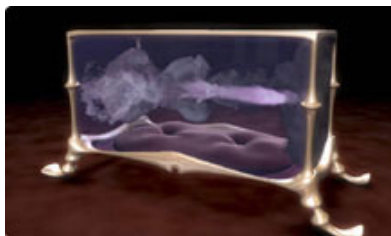
NVIDIA Lumenexエンジンによるイメージクオリティの向上

16xアンチエイリアシングテクノロジー、128bit浮動小数点ハイダイナミックレンジ（HDR）ライティングをサポート。浮動小数点シェーディング、フィルタリング、テクスチャリング、ブレンディングによりイメージクオリティを向上させます。



NVIDIA Quantum Effectテクノロジーによる物理演算エフェクトサポート

拡張シェーダープロセッサがもたらす、新しいレベルの物理演算処理を行うことが可能です。



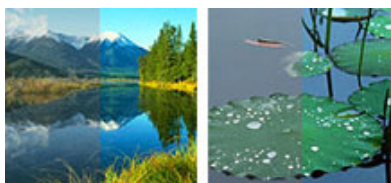
NVIDIA intellisample 4.0テクノロジー

高速なアンチエイリス処理により、ジャギーの少ない、よりリアルなビジュアルを高速に表示します。最新技術のロテートグリッドサンプリングにより、高品質画像を提供します。



NVIDIA Digital Vibrance Control(DVC) 3.0

NVIDIA Digital Vibrance Control (DVC) 3.0により、ライティングの色設定をデジタル処理し、どのようなシーンでも正確で鮮やかな色を表現します。



アドバンスド デインターレース

アドバンスド デインターレース機能によりインターレース方式の動画に発生する画面のちらつきを押さえ、H.264、VC-1、MPEG-2などの動画再生やHDTVにて1080iや480iなどのインターレース表示を行った際にプログレッシブ表示に匹敵する高精細かつ鮮明な画像を映し出します。



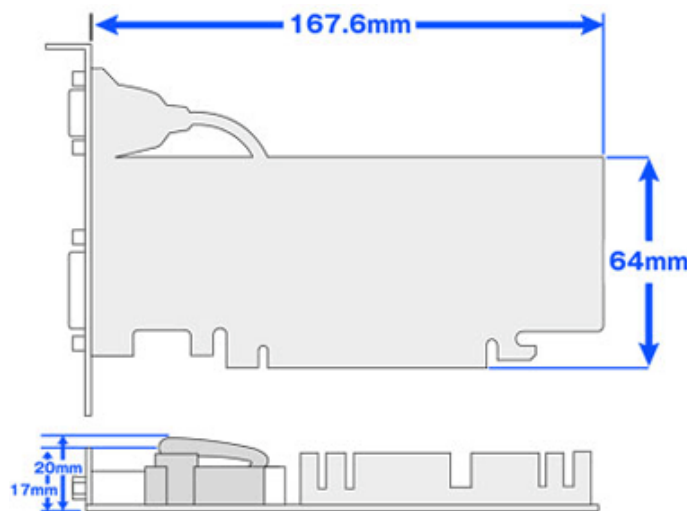
ビデオ スケーリング&フィルタリング

動画の画質を維持しつつ、低解像度の映画やビデオを、最大1080iのフルHDTV解像度まで拡大します。さらに、フィルタリング機能により画像の細部をそのままに保ちつつ、ビデオのサイズを拡大縮小します。



グラフィックスプロセッサ	NVIDIA GeForce™ 8400 GS グラフィックスプロセッサ
コアクロック	450MHz (旧) / 567MHz (新)※
メモリ	256MB DDR2 SDRAM 64bitメモリバンド I/F (システムメモリが1GB 以上の場合、TurboCacheテクノロジーによりシステム上512MB として認識)
メモリクロック	800MHz (旧) / 1000MHz (新)※
RAMDAC/ピクセルクロック	400MHz x2
BIOS	VESA-BIOS-3.0サポート
バス	PCI-Express x16
対応API	DirectX10 SM4.0, DirectX9, DirectX8, DirectX7 OpenGL 2.1API
HDテレビサポート	1080iまでの解像度をサポートします。
スタンダード	RoHS, CE., FCC, VCCI, DDC2B
最大消費電力	38.6W (旧) / 36W (新)※
コネクタ	DVI-I x 1(1系統デュアルリンクサポート、HDCPサポート) VGAコネクタ x 1 HDTV出力 x 1 (D端子、コンポーネント、コンポジット、Sビデオ)
対応OS	Windows XP (32bit / 64bit) Windows Vista (32bit / 64bit) Windows 7 (32bit / 64bit) 最新のService packの適用を推奨
外形寸法	167.6 × 64mm (ロープロファイルフォーマット、バス、マウントブラケット含まず) 高さ17mm (ケーブルを含めた場合の高さ20mm)

外形寸法画像



※ GLADIAC 584 GS LP V2.0 256MBは一部仕様が変わりました。(旧)表記は以前のバージョンのボードです。

■ 必要動作環境

CPU	Intel Pentium 4、もしくはAMD Athlon 64クラス以上のCPU
バス	PCI Express x16(2.0対応)に対応した空きスロット1つ
電源	定格出力300W以上の出力が可能な電源を推奨します。

システムメモリ	256MB以上 (TurboCache 使用の場合は1GB 以上)
ハードディスク	140MB以上
光学ドライブ	ソフトウェアインストールのためのCD/DVDドライブ
モニタ	31.5KHz以上の水平スキャンレートが表示可能なモニタ

■製品内容

- ELSA GLADIAC 584 GS LP V2.0 256MBグラフィックスボード
- 3 in 1 ビデオ出力分岐変換ケーブル x1
- DVI-VGA変換アダプタ x1
- ロープロファイルブラケット x2
- ドライバユーティリティCD-ROM
- 日本語インストールガイド
- 日本語ユーザーマニュアル
- 日本語保証書

■保証期間

2年間保証

■品番

製品名	GLADIAC 584 GS LP V2.0 256MB
型番	GD584-256ERGL2
JANコード	4524076584579

■価格

オープンプライス

■解像度サイズ比較表



■サポート解像度/リフレッシュレート一覧

解像度(Pixel)	アナログリフレッシュレート (Hz)	デジタルリフレッシュレート (Hz)
2560×1600	-	60※1
2048×1536	60	60※1
1920×1440	75	60※1
1920×1200	85	60

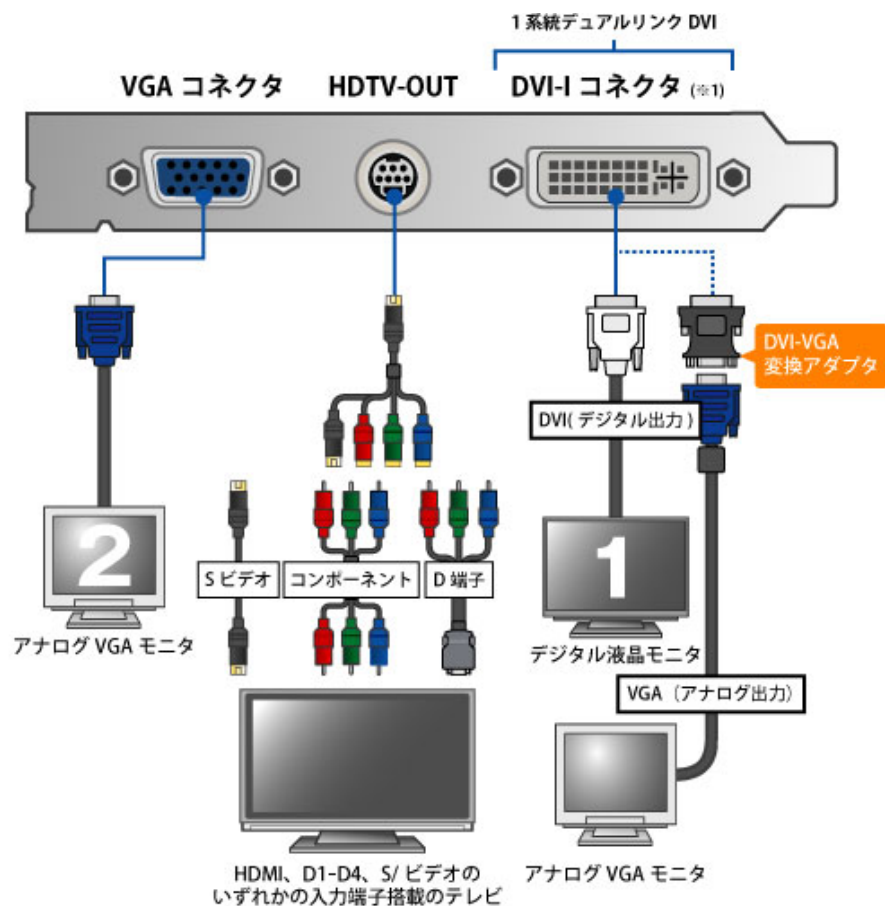
1920×1080	85	60
1680×1050	100	60
1600×1200	100	60
1600×1024	100	60
1600×900	120	60
1440×900	60	60
1360×768	150	60
1280×1024	150	75
1280×960	150	75
1280×768	150	75
1280×720	150	75
1152×864	170	75
1024×768	200	75
848×480	240	75
800×600	240	75
640×480	240	75

※上記の数値は最大値であり、ご使用のパソコンの環境により左右されます。
 またドライバのバージョンによっては一部の解像度が表示出来ない場合がございます。
 ※1.デュアルリンクでのサポートです。

 より詳細な解像度対応表はこちら

■ 接続例

各種ディスプレイの接続例



接続できるモニタの数は最大2台までです。

(※1) DVI-IコネクタにはDVIデジタルモニタ、VGAアナログモニタのいずれか一つが接続可能です。

TV-OUTコネクタにはコンポーネント、D1からD4端子、HDTVもしくはS/コンポジット端子搭載のテレビが接続可能です。

Sビデオケーブル、コンポーネントケーブル及びD端子変換ケーブルは製品に付属しておりません。