



販売終了製品のページを表示しています。新しいELSAトップページはこちらをクリック

HOME > 販売終了製品

ELSA GLADIAC™ 785GT 256MB V2.0

ELSA GLADIAC™ 785 GT V2.0

NVIDIA GEFORCE 8500 GT

256MB GDDR2 PCI-E 7.1 HDCP

特長 製品情報 製品仕様 対応解像度 接続図

モンスターハンター フロントアオンライン推奨グラフィックスボード認定!

ELSA GLADIAC 785 GT V2.0 256MBは、株式会社コソンの3Dオンライン専用ハンティングアクション「モンスターハンターフロンティアオンライン」にて最高画質で高精細なゲームプレイを実現し、推奨グラフィックスボード(注1)に認定されました。



※すべての機種で「モンスターハンターフロンティアオンライン」の認定したプレイを解しているものではありません。

※購入特典「モンスターハンターフロンティアオンライン便利アイテムセット」のイベントコード入力期間は、2008年7月21日(月)9:30までとなっております。

※本製品の販売は終了いたしました。

モンスターハンターフロンティアオンライン特典セットが付属

商品の購入特典として、モンスターハンターフロンティアオンラインのゲーム内で使用できる「便利アイテムセット」と、専用のファンカバーが付属。

便利アイテムセットの使用方法はこちら

モンスターハンターフロンティアオンライン公式サイト

- マザーボードのサポート情報はこちら
ダウンロード/ドライバのダウンロードはこちら

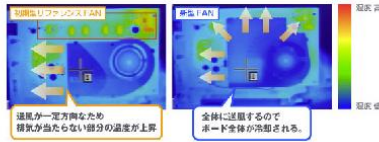


冷却性能と静音性に優れた新機構のベアリングファンを搭載!

新機構FDB(Fuild Dynamic Bearing)ファンを採用し、ベアリングの摩擦により発生するノイズを大幅に軽減。また耐久性もボールベアリングと比較して大幅に向上。さらにアルミダイキャスト製の大型ヒートシンクを採用し冷却効率の向上と高い静音性を実現しました。



サーモグラフィーによる温度の比較 (※0.5°C以上を赤と黄色で表示)



HDCPをサポートし次世代DVDコンテンツの再生に対応!

次世代DVDコンテンツ (Blu-rayソフト及HD-DVDソフト) をデジタル出力にて再生する際に必要なコンテンツ保護機能である、HDCP(High-bandwidth Digital Content Protection system)をサポート。デジタル出力の高画質にて、次世代DVDの映像が表示可能です。

※ HDCPの機能を利用するには、COPP対応再生ソフト、HDCP対応デジタルモニター Blue-rayもしくはHD-DVDドライブが必要となります。

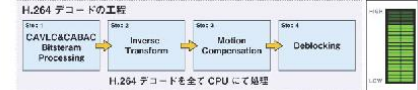
PureVideo HD テクノロジー Gen2による強力なビデオ機能を内蔵!

GeForce8500/8500/8400シリーズには、第二世代PureVideo HD機能を搭載。Blu-ray Disc / HD DVDなどで採用されている H.264コンテンツ再生時に、GPUによる再生支援機能によりCPUの負荷率を大幅に低減します。

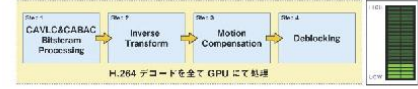
\*1 PureVideoテクノロジーの機能を使用するには、別途PureVideo 対応DVDソフトウェアが必要です。



PureVideo HD なし

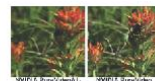


PureVideo HD Gen2 (GLADIAC785/785シリーズ)



アドバンスド デザインレーズ

アドバンスド デザインレーズ機能によりインターレース方式の動画に発生する画面のちらつきを抑え、H.264、VC-1、MPEG-2などの動画再生やHDTVにて1080i/480iなどのインターレース表示を行った際にアプロキシマーション表示に高解する高精細かつ鮮明な映像を映し出します。



ビデオ スターリング&フィルタリング

動画の画質を維持しつつ、低解像度の映画やビデオを、最大1080iのフルHDTV解像度まで拡大します。さらに、フィルタリング機能により画像の縁部をそのままに倍ちつつ、ビデオのサイズを拡大縮小します。



NEXT >

サイトのご利用にあたって

ELSA GLADIAC™ 785GT 256MB V2.0

**ELSA GLADIAC**  
785 GT V2.0

**NVIDIA**  
**GEFORCE**  
**8500 GT**

256MB PCI Express HDCP



※ 画像拡大

- 特長
- 製品情報
- 製品仕様
- 対応価格表
- お問い合わせ

■ 製品情報

DirectX®10対応 NVIDIA GeForce™8500 GT 搭載!

NVIDIAユニファイドアーキテクチャを採用。完全なユニファイドシェーダーコアプロセッサにより、ジオメトリ、頂点、物理演算やピクセルシェーダー処理を向上させます。



容量256MB DDR2メモリ搭載

- 800MHz、128bitメモリバンドのDDR2 256MBメモリ搭載し、高解像度でスムーズなゲームプレイが可能。
- TurboCacheによりシステム上512MBとして認識

GigaThread™テクノロジー

- マルチスレッドアーキテクチャにより、次世代のシェーダープログラムを高速処理

- サポート  
製品サポートページはこちら
- ダウンロード  
ドライバやソフトウェアはこちら



Microsoft DirectX10サポート

- 世界で最初のDirectX10サポートのGPU
- シェーダーモデル4.0サポート



NVIDIA LumenXエンジンによるイメージクオリティの向上

- 16xアンチエイリアシングテクノロジー
- 128bit浮動小数点ハイダイナミックレンジ (HDR) ライティング
- 浮動小数点シェーディング、フィルタリング、テクスチャリング、ブレンディングによるイメージクオリティの向上



NVIDIA Quantum Effectテクノロジーによる物理演算エフェクトサポート

- 拡張シェーダープロセッサがもたらす、新しいレベルの物理演算処理



NVIDIA Digital Vibrance Control(DVC) 3.0

NVIDIA Digital Vibrance Control (DVC) 3.0により、ライティングの色設定をデジタル処理し、どのようなシーンでも正確で鮮やかな色を表現します。



Microsoft® Windows Vista サポート

- Microsoft Windows Vista 対応



PREVIOUS

NEXT



※ 販売終了製品のページを表示しています。新しいELSAトップページはこちらをクリック

HOME > 販売終了商品

ELSA GLADIAC™ 785GT 256MB V2.0

**ELSA GLADIAC™ 785 GT V2.0**

**NVIDIA GEFORCE 8500 GT**

コア: 256MB PCI Express HDCP

※ 画像拡大

- マザーボード対応サポート情報はこちら
- ダウンロードドライバのダウンロードはこちら

特長 製品情報 製品仕様 対応解像度 接続例

■ 製品仕様

グラフィックスプロセッサ	NVIDIA GeForce 8500 GT グラフィックスプロセッサ
コアクロック	450MHz
メモリ	256MB DDR2 SDRAM 128bitメモリバンドW/F (TurboCacheテクノロジーによりシステム上512MBとして認識)
メモリクロック	800MHz
RAMDAC/ピクセルクロック	400MHz x2
BIOS	VESA-BIOS-3.0サポート
バス	PCI Express x16
対応API	DirectX10 SM4.0, DirectX9, DirectX8, DirectX7, OpenGL 2.0API
HDテレビサポート	1080iまでの解像度をサポートします。
スタンダード	RoHS, CE, FCC, DDC2B
最大消費電力	41W
コネクタ	DVI-I x 1 (1系統デュアルリンクサポート) VGA x 1 ビデオ出力 x 1 (コンポーネント、コンポジット、Sビデオ)
対応OS	Windows XP Windows Vista

外形寸法	168 x 111mm (ATXフォーマット、マウントブラケット含まず)
■ 必要動作環境	
CPU	Intel Pentium 4、もしくはAMD Athlon 64クラス以上のCPU
バス	PCI Express x16
電源	300W以上の電源が必要。
システムメモリ	256MB以上
ハードディスク	140MB以上
CD-ROMドライブ	ソフトウェアのインストールに必要
モニタ	31.5KHz以上の水平スキャンレイトが表示可能なモニタ

■ 製品内容

- ELSA GLADIAC 785 GT V2.0 256MBグラフィックスボード
- 3 in 1 ビデオ出力分岐変換ケーブルx1
- DVI-VGA変換アダプタx1
- ドライバ/ユーティリティCD-ROM
- 専用ファンカバーシール
- 便利アイテムセットチケット
- 日本語インストールガイド
- 日本語ユーザーマニュアル
- 日本語保証書

■ 保証期間

2年無償保証

■ 品番

製品名	ELSA GLADIAC 785 GT V2.0 256MB
品番	GD785-256ERGT2
JANコード	4524076785570

■ 価格

オープンプライス

PREV OLS NEXT

特長 製品情報 製品仕様 対応解像度 接続例

■ 解像度サイズ比較表



■ サポート解像度/リフレッシュレイト一覧

解像度 (Pixel)	アナログリフレッシュレイト (Hz)	デジタルリフレッシュレイト (Hz)
2560×1600		60※1
2048×1536	60	60※1
1920×1440	75	60※1
1920×1200	85	60
1920×1080	85	60
1680×1050	100	60
1600×1200	100	60
1600×900	120	60
1440×900	60	60
1360×768	150	60
1280×1024	150	75
1280×960	150	75
1280×768	150	75
1280×720	150	75
1152×864	175	75
1024×768	200	75
800×600	240	75
640×480	240	75

※上記の数値は最大値であり、ご使用のリコンの機能により左右されます。  
※Lデュアルリンクでのサポートです。

より詳細な解像度対応表はこちら

PREV OLS NEXT

HOME > 最新特約製品

ELSA GLADIAC™ 785GT 256MB V2.0

**ELSA GLADIAC™ 785 GT V2.0**

NVIDIA GEFORCE 3500 GT

256MB PCI Express HDCP

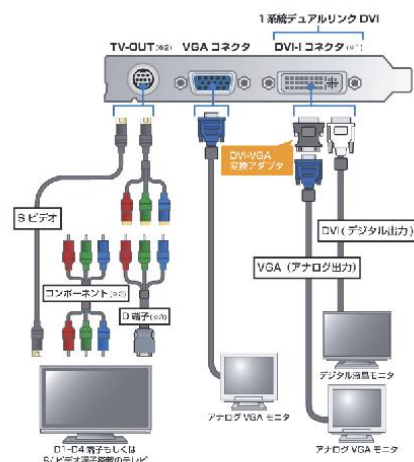
※ 標準動作

- ① サポート  
製品サポートページはこちら
- ② ダウンロード  
ドライバのダウンロードはこちら

特長 製品機能 製品仕様 対応画像変換 接続表

■ディスプレイ接続例

各種ディスプレイの接続例



※ 接続できるモニタの数を輸入国によって異なります。  
 (※1) DVI-D4端子は1台のデジタルモニタに、DVI-D15端子は1台のデジタルモニタと1台のアナログモニタを同時に接続できます。  
 (※2) TV-OUT端子はS-Video端子、コンポーネント端子、D端子の3つの接続方法に対応しています。  
 (※3) コンポーネントケーブル及びD端子変換ケーブルは別途お買い求めください。

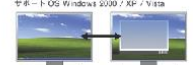
nViewマルチディスプレイテクノロジー

nViewマルチディスプレイテクノロジーを利用する事により、ディスプレイを2台接続して以下のような画面の表示方法が可能になります。

各モードの利用において制限事項がございますのでご注意ください。  
[詳しくはこちら](#)

■ 各表示モード一覧

DualView モード



サポート OS Windows 2000 / XP / Vista  
 各モニタを独立した状態で表示するモードです。タスクバー、など各側の画面は、表示されません。

クローンモード



サポート OS Windows 2000 / XP / Vista  
 全く同じ画面を2台に同時に表示するモードです。

水平スパン



サポート OS Windows 2000 / XP  
 画面が横に接続された状態で、タスクバーも同じ画面に表示されるライン・メニューを最大化した場合、△64bit用の画面を使用してフルに繋がります。

垂直スパン



サポート OS Windows 2000 / XP  
 画面が縦に接続された状態で、タスクバーも同じ画面に表示されるライン・メニューを最大化した場合、△64bit用の画面を使用してフルに繋がります。

PREVIOUS