



最新商品の紹介ページを表示しています。新しいELSAトップページはこちらをクリック

HOME > 新発売下品

ELSA GLADIAC™ 988 GTS 512MB

ELSA GLADIAC™  
988 GTS 512MB

NVIDIA  
Geforce  
8800 GTS

512MB GDDR3 PCI Express 2.0 HDCP



※画像はイメージ

特長

製品機能

製品仕様

対応機種

※画像はイメージ

ダウンロード  
製品サポート

ダウンロード  
ドライバダウンロードはこちら

#### ■製品特徴

ELSA GLADIAC 988 GTS 512MBはNVIDIA社最新GPU、65nmプロセス製 GeForce 8800 GTS 512グラフィックスプロセッサを搭載し、最高速大容量512MB GDDR3メモリを搭載した、最新のハイエンドグラフィックスボードです。

ELSA GLADIAC 988 GTS 512MBに搭載される GeForce 8800 GTS 512 GPUは最新鋭の65nmプロセスを採用した事により、128のストリームプロセッサをサポートし、発熱及び消費電力が低減しています。

さらに、最新のチップセットに採用されたPCI-Express 2.0(ス)に対応、PureVideo HD (Gen2)もサポートされ、H.264コンテンツを採用したBlu-ray DISC及びHD DVD視聴時のCPU負荷率を大幅に低減します。

ELSA GLADIAC 988 GTS 512MBのパッケージ記載内容に誤記がございました。詳細はこちらをご参照ください。

ELSA GLADIAC 988 GTS 512MB パッケージ記載内容の誤記と訂正のお知らせ

※本製品の販売は終了いたしました。

究極のグラフィックスを体験できるFPS「Crysis」推奨グラフィックスボードに認定されました。(※1)

ELSA GLADIAC 988 GTS 512MBはエレクトロニック・アーツのFPS「Crysis」推奨グラフィックスボードに認定されました。(※1)  
DirectX10に対応したCrysisの獨特の3Dグラフィックスで迫力あるゲームプレイが可能です。

エレクトロニック・アーツのCrysis公式サイトはこちら



※画像はイメージ



※1 全ての動作環境での動作を保証するものではありません。



#### DirectX 10に対応した、Crysisの獨特のグラフィックス

CrysisはDirectX 10に対応しており、ゲーム内のグラフィックス設定を「Very High」に設定すると光や水、地面の表現などが驚くほどリアルなものに変化します。(Very High設定はDirectX 10に対応した環境でのみ設定可能です。)

※DirectX 10対応のGLADIAC 988 GTS 512MBとDirectX 9対応のGLADIAC 979 GSでの購買比較(下のスクリーンショットをクリックすると拡大します)



© 2007 Crytek. All Rights Reserved. Crytek, Crysis and CRYENGINE are trademarks or registered trademarks of Crytek. EA and the EA logo are trademarks or registered trademarks of Electronic Arts Inc. in the U.S. and/or other countries. All other trademarks are the property of their respective owners.

#### Crysisオリジナル特典が付属!

購入特典として、CrysisオリジナルファンカーシーラとCrysis体験版DVD-ROM(※2)が付属します。

※2 付属する体験版は英語版です。

特典1 オリジナルファンカーシーラ



特典2 Crysis 体験版DVD-ROM



#### 次世代規格 PCI-Express 2.0に対応

最新規格のPCI Express 2.0(ス)に対応し、最大5GT/sの超高速接続が可能です。

もちろん既存のPCI-Express(ス)との互換性も維持しており、既存の環境でも問題なく接続することが可能です。

※すべての環境での動作を保証するものではありません。

#### DirectX®10対応 NVIDIA GeForce™ 8800 GTS 512搭載!

DirectX 10をサポートした最新のGPU GeForce 8800 GTS 512を搭載。完全なユニファイドシェーダーコアプロセッサにより、ジオメトリ、頂点、物理演算やピクセルシェーダー処理

PCI-Express  
2.0

を向上させます。また驚異的な1280の「ストリーム」プロセッサにより優れた浮動小数点演算を可能にします。



#### 大容量超高速1940MHzクロック動作 512MB GDDR3メモリを搭載

メモリアクセス1940MHzの超高速動作する、256bitメモリアンドのGDDR3メモリを512MB搭載。大容量超高速のメモリにより高解像度でもスムーズな画像表現を実現し、快適にゲームプレイが可能です。

GDDR3  
512MB

#### 2系統デュアルリンクDVIで高解像度WQXGAワイドデュアルディスプレイ!

2系統のデュアルリンクをサポートしたDVIコネクタを搭載し、ナオコ社製30インチ液晶モニター(最大2560×1600)をサポート。30インチ液晶モニターを2台接続して最大解像度2560×1600の超画質出力を可能とし、今までにないクリエイティブキャンパスを提供します。

ナオコ社製30インチ液晶モニターの詳細はこちら



#### デュアルリンクHDCP対応、高解像度での次世代DVDのデジタル再生に対応

次世代DVDコンテンツ (Blu-rayソフト及びHD-DVDソフト) をデジタル出力にて再生する際に必要なコンテンツ保護機能である、HDCP(High-bandwidth Digital Content Protection system)をサポート。デジタル出力の高画質にて、次世代DVDの映像が表示可能です。

またデュアルリンクHDCPに対応したことで、30インチ液晶モニターのような2560×1600ドットの超解像度でもBlu-ray/HD-DVDの保護された映像コンテンツを再生することが可能です。

※HDCPの機能を有効にするには、COPYRIGHT保護ソフト、HDCP対応デジタルモニター、Blu-rayもしくはHD-DVDドライブが必要となります。

#### 2スロットサイズの高性能大型静電ファンを搭載!

2スロットサイズの高性能大型静電ファンを採用し、十分な冷却性能と静音性を確保しました。(※写真は付属のファンを装着した状態です。)



N.F.T. (N)



最新発売の製品ページを表示しています。新しいELSAトップページはこちらをクリック

HOME > 新着紹介製品

ELSA GLADIAC™ 988 GTS 512MB

ELSA GLADIAC™  
988 GTS 512MB

NVIDIA  
GEFORCE  
9800 GTS

512MB GDDR3 PCI-E 2.0 HDCP

特長 製品機能 製品仕様 対応解像度 添付品

サポート  
商品サポート詳細はこちら

ダウンロード  
ドライバのダウンロードはこちら

#### 製品機能

#### GigaThread™テクノロジー

- マルチスレッドアーキテクチャにより、次世代のシェーダープログラムを高速処理



#### Microsoft DirectX10サポート

- DirectX10サポートのGPU
- シェーダーモデル4.0サポート



#### NVIDIA LumenExエンジンによるイメージクオリティの向上

- 16xアンチエイリアシングテクノロジー
- 128bit浮動小数点高精度ハイダイナミックレンジ (HDR) ライティング
- 浮動小数点シェーディング、フィルタリング、テクスチャリング、ブレンディングによるイメージクオリティの向上



#### NVIDIA Quantum Effectテクノロジーによる物理演算エフェクトサポート

- 拡張シェーダープロセッサがもたらす、新しいレベルの物理演算効果



#### NVIDIA Intellisample 4.0テクノロジー

高速なアンチエイリス処理により、ジャギーの少ない、よりリアルなビジュアルを高速に表示します。最新技術のローテッドグリッドサンプリングにより、高品質画像を提供します。



#### NVIDIA Digital Vibration Control(DVC) 3.0

NVIDIA Digital Vibration Control (DVC) 3.0により、ライティングの色相をデジタル処理し、どのようなシーンでも正確で鮮やかな色を表現します。



#### PureVideo HDテクノロジーGen2による強力なビデオ機能を内蔵

第2世代PureVideo HD機能を搭載。Blu-ray Disc / HD DVDなどで採用されているH.264コンテンツ再生時にGPUによる再生変換機能によりCPUの負荷率を大幅に削減します。

※ PureVideoテクノロジーの機能を使用するには、別途PureVideo対応DVDソフトウェアが必要です。



#### H.264 コンテンツ再生時の CPU 負荷率の比較

##### ■ PureVideoHD Gen2GL



全ての処理をCPUで行うため、かなりの高負荷に

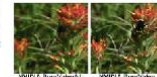
##### ■ PureVideoHD Gen2あり



GPUで処理を分担するため、低負荷で再生可能！

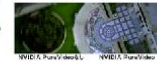
#### アドバンスドデインターレース

アドバンスドデインターレース機能によりインターレース方式の動画に発生する画割のちぎれを併走、H.264、VC-1、MPEG-2などの動画再生やHDTVにて1080i/480iなどのインターレース表示を行った際にプログレッシブ表示に変換する高解像かつ鮮明な画像を映し出します。



#### ビデオスケーリング&フィルタリング

動画の画質を維持しつつ、低解像度の動画やビデオを、最大1080iのフルHDTV解像度まで拡大します。さらに、フィルタリング機能により画像の細部をそのままに保ちつつ、ビデオのサイズを拡大縮小します。



#### ArcSoft DigitalTheatre 15日体験版をバンドル

PureVideoHD Gen2(\*)1に対応したBlu-ray、HD DVD、DVD-Video、ビデオCDなどのビデオディスクはもちろん、さまざまな形式のビデオファイルも高画質で再生するマルチメディアプレーヤー (ArcSoft DigitalTheatre) の15日体験版が付属します。

※表示:株式会社ソジナルのサイトはこちら



\*1 PureVideoHD Gen2の機能は、Windows Vistaのみ利用可能です。Windows XPでは、PureVideoHDまでの対応となり、今後NVIDIAより提供されるドライバにて対応予定です。(XP用最新ドライバはドライバ(CDに同梱)

#### NVIDIA SLIマルチGPUサポート

- 2つのグラフィックスカードを接続し、更に強力なグラフィックスパワーを実現
- ※ 別途SLIコネクタが必要になります。



PREVIOUS

NEXT

※ 販売終了製品のページを表示しています。新しいELSAトップページはこちらをクリック

HOME > 販売終了製品

ELSA GLADIAC™ 988 GTS 512MB



- サポート  
製品サポートページはこちら
- ダウンロード  
ドライバ/マニュアルはこちら

特長 製品機能 製品仕様 対応解像度 接続性

■ 製品仕様

グラフィックスプロセッサ	NVIDIA GeForce™ 8800 GTS 512グラフィックスプロセッサ
コアクロック	650MHz
ストリームプロセッサ数	128ストリームプロセッサ
シェーダークロック	1620MHz
メモリ	512MB GDDR3 SDRAM 256bitメモリバンドインターフェース
メモリクロック	1940MHz
RAMDAC/ピクセルクロック	400MHz x2
BIOS	VESA-BIOS-3.0サポート
バス	PCI-Express 2.0 (※1) / PCI-Express x16 (※2)
対応API	DirectX10 SM4.0, DirectX9, DirectX8, DirectX7 OpenGL 2.1API
HDテレビサポート	1080iまでの解像度をサポートします。
スタンダード	VESA DPMS, DDC2b, Plug&Play, RoHS
最大消費電力	145W
コネクタ	DVI-I x 2(2系統デュアルリンクサポート、デュアルリンクHDCPサポート) HDTV出力 (D端子、コンポーネント、コンポジット、Sビデオ)



※1 PCI-Express 2.0以前のバスで使用された場合はバス帯域幅2.5Gbpsとなります。  
※2 既存のPCI-Express 1.0、1.0a、1.1 (x16スロットのみ) と互換性はありますが全ての環境での動作を保証するものではありません。

■ 必要動作環境

CPU	Intel Pentium 4、もしくはAMD Athlon 64クラス以上のCPU
バス	PCI Express x16(2.0対応)に対応した空きスロット1つと隣接する空きスロット1つ
電源	450W以上の電源と6pinコネクタ1つが必要。 (SLIシステムの場合は800W以上の電源が必要です)
システムメモリ	256MB以上
ハードディスク	140MB以上
DVD-ROMドライブ	ソフトウェアのインストールに必要
モニタ	31.5KHz以上の水平スキャンレイトが表示可能なモニタ

■ 製品内容

- ELSA GLADIAC 988 GTS 512MBグラフィックスボード
- 3 in 1 ビデオ出力分離変換ケーブルx1
- DVI-VGA変換アダプタx2
- 6pin電源変換ケーブルx1
- ドライブローテリチイCD-ROM
- CrYSIS オリジナルファンカパーシール
- CrYSIS 体験版DVD-ROM
- 日本語インストールガイド
- 日本語ユーザーマニュアル
- 日本語保証書

■ 保証期間

2年間保証

■ 価格

製品名	ELSA GLADIAC 988 GTS 512MB
型番	GD988-512ERGTS
JANコード	4524076988131

■ 価格

オープンプライス

PREV OLS NEXT

※ 販売終了製品のページを表示しています。新しいELSAトップページはこちらをクリック

HOME > 販売終了製品

ELSA GLADIAC™ 988 GTS 512MB



- サポート  
製品サポートページはこちら
- ダウンロード  
ドライバ/マニュアルはこちら

特長 製品機能 製品仕様 対応解像度 接続性

■ 解像度サイズ比較



■ サポート解像度/リフレッシュレート一覧

解像度 (Pixel)	アナログリフレッシュレート (Hz)	デジタルリフレッシュレート (Hz)
2560 x 1600	-	60/1
2048 x 1536	60	60/1
1920 x 1440	75	60/1
1920 x 1200	85	60
1920 x 1080	85	60
1680 x 1050	100	60
1600 x 1200	100	60
1600 x 1024	100	60
1600 x 900	120	60
1440 x 900	60	60
1360 x 768	150	60
1280 x 1024	150	75
1280 x 960	150	75
1280 x 768	150	75
1280 x 720	150	75
1152 x 864	170	75
1024 x 768	200	75
848 x 480	240	75
800 x 600	240	75
640 x 480	240	75

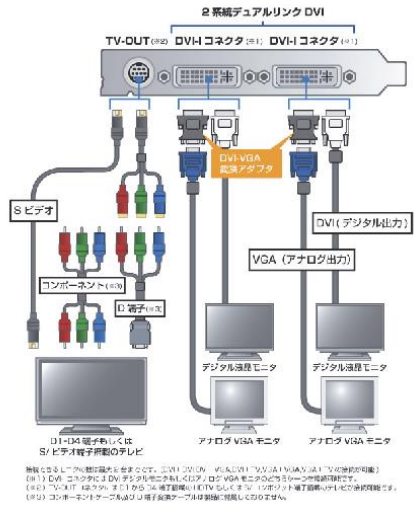
※上記の表は最大値であり、ご使用のパソコンの環境により異なります。  
またドライバのバージョンによっては一部の解像度が表示されない場合があります。  
※1.デュアルリンクでのサポートです。

より詳細な解像度対応表はこちら

PREV OLS NEXT

■ディスプレイ接続例

■各ディスプレイの接続例



■nViewマルチディスプレイテクノロジー

nViewマルチディスプレイテクノロジーを利用する事により、ディスプレイを2台接続して以下のような画面の表示方法が可能になります。

各モードの利用において制限事項がございますのでご注意ください。  
[詳しくはこちら](#)

■各表示モード一覧

<p><b>DualView モード</b></p> <p>サポート OS Windows XP/Vista</p> <p>各モニターが別々の状態で表示するモードです。タスクバーなどは隣の画面に表示されません。</p>	<p><b>クローンモード</b></p> <p>サポート OS Windows XP/Vista</p> <p>全く同じ画像を2画面に表示するモードです。</p>
<p><b>水平スパン</b></p> <p>サポート OS Windows XP</p> <p>画面が横に広がるため、タスクバーも隣の画面に表示され、上下方向の移動も使用してフル画面になります。</p>	<p><b>垂直スパン</b></p> <p>サポート OS Windows XP</p> <p>画面が縦に広がるため、タスクバーも隣の画面に表示され、左右方向の移動も使用してフル画面になります。</p>

[PREVIOUS](#)