

最新製品に関するページを表示しています。新しいELSAトップページはこちらをクリック

HOME > NVIDIA Quadro FX 3000 (最新終了製品)

NVIDIA Quadro® FX 3000 製品概要

最高のクリエイティブを
最高の性能で。

**NVIDIA Quadro® FX
3000**

NVIDIA Quadro® FXシリーズは、もっとも高度なアプリケーション処理性能と、優れたワークステーショングラフィックスオプティミティを提供します。

NVIDIA Quadro FX GPU は CAD及びデジタルコンテンツクリエーション (DCC)向けアプリケーションにおいて、今までは実現できなかった、新しいレベルのプログラマビリティ及び精度を可能にします。

これにより、プロダクション、スタイリング、モデリング、レンダリングなどさまざまなデザインワークフローをより早く、正確に提供することができます。



製品写真
製品仕様

製品仕様	
製品写真	
製品仕様	
リソース 製品サポートページはこちら	
ダウンロード ドライバのダウンロードはこちら	

■ 製品特徴

- NVIDIA社製ワークステーションGPU NVIDIA Quadro® FX 3000
- 大容量高速256MB DDR SDRAMグラフィックスメモリ
- AGP8X対応
- OpenGL2.0 API及びDirectX9/9サポート
- 2系統のDVI-Iデジタルビデオ出力
- DVI-I 1系統で最大1600x1200出力
- DVI-I デュアルリンクにより最大2048x1536
- 専用モニターを使用してDVI2系統同時出力により1台で3840x2400の出力が可能
- デュアル400MHz RAMDAC
- OpenGLクワッドバッファステレオ (3pin syncコネクタ) [ステレオ設定方法](#)
- NVIDIA cg及びMicrosoft HLSLに最適化
- n VIEWによる、デュアルスクリーンサポート
- プロフェッショナルグラフィックスアプリケーションに最適化されたOpenGLドライバ
- AutoCAD 2002, 3ds max用の専用ドライバ
- 2年保証

NVIDIA Quadro FXアーキテクチャによる最新のパフォーマンス

NVIDIA Quadro FX 3000 GPU の持つ3つの「ラシム」アーキテクチャエンジン、全く新しい設計のライクエンジン、業界初のオンチップバースケッチャ、8つのプログラム可能なゼロセルパイプラインと、それをサポートするDDRグラフィックス SDRAM パスにより、新しいレベルのアプリケーションパフォーマンスを実現します。



AGP 8x/CSサポート

- NVIDIA HSIアーキテクチャによる高速バスループレット
- 既存のシステムでもアップグレード可能



DVI-デュアルリンクサポート

デュアルリンクサポートによりDVI出力は高解像度表示をサポートしています。Iiyama ProLite H530-B (最大解像度 2048x1536) や、Apple Cinema HD Display 30インチモデル (最大解像度 2560x1600) などの高解像度モニターと組み合わせることが可能です。



※NVIDIA Quadro FX 3000はデュアルリンクDVIは1系統(最大解像度 2560x1600)のみサポートになります。他の1系統は1600 X 1200サポートです。

ハイパフォーマンスグラフィックスメモリ

NVIDIA Quadro FX 3000は、FX 2000と比較しておよそ2倍の27.2GB/Secのメモリバンド幅をサポートし、さらに256MBの大容量グラフィックスメモリを搭載することにより、高解像度、フルシーンアンチエイリアシング、大容量テクスチャ表示時などにおいて、より高速な描画処理が可能です。

シングルシステムパワーウォール

2つのプロジェクトでの表示の際、プロジェクトの表示の境界線をオーバーラップ及びブレンドさせて、一枚の映像を表示することが可能です。



最新時代のアプリケーションを可能にする強化したプログラマビリティ

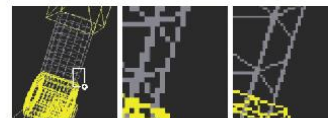


NVIDIA Quadro® FXアーキテクチャのプログラマビリティにより、CGグラフィックス機能をサポートしたワークステーションアプリケーションにおいて、設計工程上のレンダリングプロセスをリアルタイムで行うことができます。これにより、デザイン作業を加速させ、生産性を向上させることが可能です。

優れたワークステーションクオリティを顕微鏡する 128ビット浮動小数点カラーサポート

NVIDIA Quadro® FXは 128ビットの浮動小数点カラーをサポートします。もっとも高レベルの精度さ、そして優れた画像を提供します。

NVIDIA HiResデスクトップスケーリング機能



サンプルモデル 180x1200 Super Sample (1920x1200で表示) HiResデスクトップスケーリング (1920x1200で表示)

NVIDIA HiResデスクトップスケーリング機能により、Windowsデスクトップを1920x1200の解像度で表示し、オーバーレイ領域の3840x2400の解像度で表示することが可能です。

ワークステーションアプリケーションを幅広くサポート

NVIDIA Quadro® FXのパフォーマンスは、優れたドライバにより成り立ちます。NVIDIA ユニファイドドライバアーキテクチャ(UDA)により、今までサポートしてきた既存の CAD及び CGアプリケーションの互換性を、継続して維持することができます。





最新発売製品や製品の新ページを表示しています。新しいELSAトップページはこちらをクリック

HOME > NVIDIA Quadro FX 3000 (販売終了製品)

NVIDIA Quadro[®] FX 3000 製品仕様

最高のクリエイティブを
最高の環境で。
**NVIDIA Quadro[®] FX
3000**



製品詳細

製品概要

製品仕様

リポート
最新カタログダウンロード

ダウンロード
ドライバダウンロードはこちら

■製品カタログ

カタログダウンロードは只今準備中です。

NVIDIA Quadro[®] FX 3000 PDFカタログダウンロード

PDFファイルをご覧になるには、Adobe Acrobat Readerが必要です。
お持ちでない場合は、下記ボタンをクリックして、ダウンロード/インストールしてからごダウンロード。



■仕様一覧

グラフィックスプロセッサ	NVIDIA Quadro [®] FX 3000
コアクロック	400MHz
メモリ	256MB 256bit DDR SDRAM
メモリクロック	425MHz
RAMDAC/ピクセルクロック	400MHz (2nd RAMDAC / 400MHz)
BIOS	VESA-BIOS-3.0サポート
バス	AGP 8x
対応API	OpenGL 2.0, DirectX 9, ShaderModel3.0
GPU機能	128ビット精度浮動小数点カラー、30f浮動小数点テクスチャ、12ピクセル/クロックレンダリングエンジン、ハードウェアテクニカルシェーディング、ハードウェアOpenGLシェーレイブレン、ハードウェアシェイディング、ハードウェアクリッピングブレン、第3世代オクルージョンカリング、ピクセルあたり16テクスチャを処理、ワンドゥクリッピング機能、ローテッドグリッドフルシーンアンチエイリアシング(FSAA)
サポートアプリケーション	[CGアプリケーション] Adobe After Effects/Premiere, Alias Maya/Studio Tools, Avid Xpress/Xpress DV/Xpress Pro, Autodesk SoftImage 3D, SoftImage(XSI, Discreet 3ds max/character studio/combustion,

OS	DSTORM Lightwave 3D, Kaydara MOTIONBUILDER, MAXON Cinema4D, Side Effects Houdini 幣
[CADアプリケーション]	Alias AutoStudio/DesignStudio, Ansys, Autodesk AutoCAD/Inventor/Architectural Desktop/Lightscape/Mechanical Desktop/VIZ, AVEVA PDMS, Bentley Microstation, C)Create OneSpace, Dassault CATIA, ESRI ArcGIS, ICEM Surf, Lattice XFL, MSC Nastran/Patran, PTC Pro/ENGINEER/Wildfire/3Dpaint/CDRS, RealtimeTechnology DeltaGen/DeltaView, UDS NX Series/I-DEAS/Solid Edge/Unigraphics/SDRC, SolidWorks幣
スタンダード	VESA DPM5, DDC2B, Plug&Play, RoHS
コネクタ	DVI-Ix2(1系統はTMDSサポート)、ステレオシャッターコネクタ、R3-4S(Frame lock) x 2, BNC (Genlock) x 1
消費電力	66.70W
寸法	235 x 129 mm (ATX 7x7x1, 約7.7寸x12.9寸)
対応OS	Windows 2000, Windows XP, Windows NT 4.0

■サポート解像度/リフレッシュレート一覧

解像度 (Pixel)	アナログリフレッシュレート (Hz)	デジタルリフレッシュレート (Hz)
2048x1536	60	60(※1)
1920x1440	75	60(※1)
1920x1200	85	60(※1)
1920x1080	85	60(※1)
1600x1200	100	60
1600x1024	100	60
1600x900	120	60
1360x768	150	60
1280x1024	150	75
1280x960	150	75
1280x768	150	75
1280x720	150	75
1152x864	170	75
1024x768	200	75
848x480	240	75
800x600	240	75
640x480	240	75

※上記の数値は最大値であり、ご使用のパソコンの構成により存在されず。

※177液晶モニターはクアドラックスディスプレイはサポートしません。

※1.FX 3000でのデュアルリンク (1系統) のみでサポート。

■必要動作環境

CPU	Intel Pentium [®] ⅢもしくはAMD Athlon [™] 64クラス以上のCPU
バス	AGP 8x に対応した空槽スロット1つ
電源	350W以上の電源 (もしくはドライブベイ電源コネクタ1つ)
システムメモリ	128MB以上
ハードディスク	140MB以上
CD-ROMドライブ	ソフトウェアのインストールに必要
モニター	31.5KH以上の水平スキャンレートが表示可能なモニター

■製品内容

- NVIDIA Quadro FX 3000グラフィックスボード
- ドライバ&ソフトウェアCD-ROM
- DVI-VGA変換アダプタx2
- DVI-VGA変換アダプタx2
- 日本語インストールガイド
- 日本語ユーザーマニュアル

■保証期間

2年無償保証

■品番

製品名	NVIDIA Quadro FX 3000
型番	EQFX3000-256AR
JANコード	4524076353007

■価格

オープンプライス