

最新商品や特設ページを表示しています。新しいELSAトップページはこちらをクリック

HOME > NVIDIA Quadro FX 5600G (期間限定商品)

NVIDIA Quadro™ FX 5600G



製品概要 製品仕様 対応ハードウェア 接続例

■ 製品概要

NVIDIA Quadro FX 5600Gは、ハイエンドワークステーション向けグラフィックスボード。NVIDIA Quadro FX 5600と、Genlock/Frame lockをサポートするNVIDIA Quadro G-Sync オプションボードがセットになったバーチャルリアリティ向けのグラフィックスソリューションです。

NVIDIA Quadro G-Sync IIは、NVIDIA Quadro FX 5600に対応した、オプションボードです。グラフィックスボードの専用コネクタにケーブルで接続することで、Genlock及びFrame lock機能を提供することができます。Genlock機能により、他のデバイスとスタンダードシグナルフォーマット及びHouse-Syncシグナルによる同期が可能です。

また、Frame lock機能により、複数のPCを使用したクラスタリングシステムにおいて、グラフィックス機の同期が可能です。複数のPCで同時に3D映像の表示が可能になります。

■ 製品特徴

- NVIDIA社製ワークステーションGPU NVIDIA Quadro FX 5600
- 最大1536MB 384bit 1/F GDDR3 SDRAMグラフィックスメモリ
- PCI Express x16対応
- NVIDIA SLIインターフェース
- DirectX10シェーダーモデル4.0及びOpenGL@2.0サポート
- デュアルDVI-1/デジタルビデオ出力
- 2系統のデュアルDVI-Dデュアルリンクサポート
- HDCPサポート
- DVI-I 高解像度最大解像度2560x1600
- Genlock I/IIサポート(BNC House-Sync)
- Framelockサポート(RJ45)
- OpenGLクワッド(Quad)アプレストン(3pin syncコネクタ)
- プロフェッショナルグラフィックスアプリケーションに最適化されたOpenGLドライバ
- EU RoHS適合準備



サポート 製品サポート情報はこちら

ダウンロード トップのダウンロードはこちら

NVIDIA Quadro FX 5600 動作環境とワークステーション

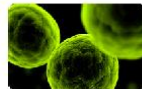
NVIDIA Quadro FX 5600 活用ガイド

NVIDIAユニファイドアーキテクチャ

NVIDIAユニファイドアーキテクチャにより、コンピューティング、シミュレーション、シェーダー、及びピクセルプロセスにおいて、優れたGPUパフォーマンスを発揮します。

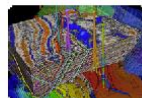
NVIDIA CUDA GPUコンピューティングテクノロジー

スタンダードなC言語で実行できる革新的なGPUコンピューティング機能により、複雑で膨大なデータ処理によるさまざまな問題を解決します。



次世代のパーテックス&ピクセルプログラミング

次世代のOpenGL&DirectX 10シェーダーモデル4.0をサポートすることにより、優れたリアリスティックエフェクト、そしてハイレベルのパフォーマンスを提供します。



高解像度フルシーンアンチエイリアシング(FSAA)

1920x1200までの高解像度において、最大32倍のフルシーンアンチエイリアシングを可能にし、パフォーマンスを犠牲にせず、色の階調性、ライン及びエッジのピクセルノイズを低減させ、ジャギーを減少させます。



12ビットサブピクセルプレジション

12ビットのサブピクセルプレジションにより、3D形状モデリングをより高精度で表示することを可能にします。

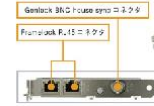


高速大容量1536MB GDDR3 フレームバッファ

高速大容量1536MB GDDR3フレームバッファを搭載し、膨大なビデオライゼーションモデル、テクスチャ、フレームなどのリアルタイムプロセスにパフォーマンスを向上させます。

Genlock/FrameLockサポート

NVIDIA Quadro G-Sync II オプションボード



Genlock機能により、他のデバイスとスタンダードシグナルフォーマット及びHouse-Syncシグナルによる同期が可能。ポストプロダクション、プロードキャストに最適なソリューションを提供します。Frame lock機能により、複数のPCを使用したクラスタリングシステムにおいて、グラフィックス機の同期が可能。複数のPCで同時に3D映像の表示が可能になります。

G-sync House syncサポートフォーマット

- 720 x 486_59.94i NTSC
- 720 x 576_50 PAL
- 1280 x 720_60i
- 1280 x 720_59.94p
- 1920 x 1035_59.94i
- 1920 x 1080_60i
- 1920 x 1080_59.94i (1920 x 1080_29.97 paf)
- 1920 x 1080_50i (1920 x 1080_25 paf)
- 1920 x 1080_24paf
- 1920 x 1080_23.976paf
- TTL level sync pulse

NVIDIA G-Sync II + Quadro FX 5600接続例



2系統のデュアルDVI-デュアルリンクコネクタ

2系統のデュアルリンクをサポートしたDVIコネクタを搭載し、オオオ社製30インチ液晶モニタ(最大2560x1600)をサポート。30インチ液晶モニタを2台接続して最大解像度2560x1600の2画面出力を可能とし、今までにないクリエイティブなPC環境を提供します。

①オオオ社製30インチ液晶モニタの詳細はこちら



PCI Express x16電圧サポート

GPUによりPCI-Expressをネイティブにサポートし、最適なバススロットを実現します。



NVIDIA SLIインターフェース

2枚のグラフィックスボードを搭載し、SLIコネクタで接続することで、次世代のパフォーマンスを実現することができます。

※SLI機能のみの使用、4Dコネクタを省略します。
※この商品はSLI接続の準備中。2つの異なるボードが接続されるため、ケースファンが動作しない場合があります。電源ファンなどを追加し、ケース内の温度を低く保つ必要があります。
(※別途SLI接続コネクタ及びドライバが必要です)



NEXT

※ 販売終了製品のページを表示しています。新しいELSAトップページはこちらをクリック

HOME > NVIDIA Quadro FX 5600G (販売終了製品)

NVIDIA Quadro® FX 5600G



- 🔍 検索
商品名やキーワードで検索はこちら
- 📄 タウンロード
ドライバやマニュアルはこちら
- NVIDIA Quadro FX 5600
最新情報を見るワークステーション
- NVIDIA Quadro FX
最新ガイド ▶

製品概要 製品仕様 対応ソフトウェア 資格情報

■ 製品仕様

グラフィックスプロセッサ	NVIDIA Quadro FX 5600
コアクロック	600MHz
メモリ	1536MB 384bit 1/F GDDR3 SDRAM
メモリアクセス	1600MHz
RAMDAC/ピクセルクロック	400MHz (2nd RAMDAC / 400MHz)
BIOS	VESA-BIOS-3.0サポート
PCI	FX 5600 : PCI Express x16 G-Sync II : PCIもしくはPCI Express x1(指定のみのみ使用、J/Cからのデータ転送は無し)
対応API	FX 5600 : OpenGL API DirectX 10 ShaderModel4.0 G-Sync II : OpenGL エクステンション(Buffer Swaps, Enabling/Configuring Genlock, Sync Trigger, Swap Sync, Swap Barriers, etc)
GPU機能	128ビット精度浮動小数点/バイブレーション、12ビットサブピクセルプレジジョン、32ビットフィルタリング&レンダリング、ファースト10テクスチャ、ハードウェアアンチエイリアス&ライン、ハードウェアOpenGLオーバーレイプレーン、ハードウェア2サイドライティング、ハードウェアリッピングプレーン、第3世代オクルージョンカリング、ピクセルあたり16テクスチャを処理、ハードウェアバグフィードバック、最新機能フルシェンアンチエイリアシング(FSAA)、8kテクスチャプロセッシング
サポートアプリケーション	[CADアプリケーション] Autodesk Media and Entertainment 3ds Max, Maya, MotionBuilder, VIZ, Smoke, Lustre NewTek Lightwave 3D Avid SOFTIMAGE XSI

- 🔍 検索
商品名やキーワードで検索はこちら
- 📄 タウンロード
ドライバやマニュアルはこちら
- NVIDIA Quadro FX 5600
最新情報を見るワークステーション
- NVIDIA Quadro FX
最新ガイド ▶

Side Effects Houdini 色

[CADアプリケーション]
Autodesk Architectural Desktop
AutoCAD, AutoStudio, DesignStudio, Inventor, Lightscape, Mechanical Desktop, VIZ
AVEVA PDMS
Bentley Microstation
C/Creatre OnSpace
Dassault CATIA, ESRI
ICEM surf
Lattion XVI
MSC. Nastran, MDC Patran
PTC - Pro/ENGINEER, Wildfire, 3Dpaint, CDRS
RealtimeTechnology DeltaGen/DeltaView
UGS NX Series, I-deas, Solid Edge, SolidWorks, Unigraphics, SDRG 色

[ビデオ、ブロードキャスト、アプリケーション]
Adobe Premiere, After Effects, Macromedia Suite
Avid Media Composer Adrenaline HD, NewsCutter, Xpress family, DS Nitris, Liquid Family, Studio,
Pinnacle Pinnacle Studio, Liquid Edition,
Autodesk Media and Entertainment Fire, Smoke, Inferno, Flame, Flint, Toxik, Combustion,
Newtek TriCaster色

スタンダード	CE, FCC, UL, VCCI, MIC, BSMI, RoHS
最大消費電力	FX5600 : 170.9W G-Sync II : 1.1w
コネクタ	FX 5600 : DVI-I x 2 (2は異種デュアルリンク、HDサポート) VESA Type 2 専用シャッターコネクタ 6pin外部電源コネクタ x 2 G-Sync II 専用接続コネクタ x 1 G-Sync II : FrameLock RM45コネクタ x 2 Genlock BNC House syncコネクタ x 1 G-Sync II 接続コネクタ x 2
対応OS	Windows XP Windows XP Pro x64 Edition Windows Vista (対応予定)
外形寸法	FX 5600 : 312mm(W) x 111mm (D) x 36mm (H) (ATXフォーマット、マウントブラケット含まず) G-Sync II : 104mm (w) x 106mm (D) (マウントブラケット含まず)

■ 必須動作環境

CPU	Intel Xeon/Core2DuoもしくはAMD Opteron/Athlon 64以上のDOS/V PC及びワークステーション
PCI	PCI Express x16に対応した空きスロット1つと隣接する空きスロット1つ (FX 5600) PCIもしくはPCI Express x1(G-Sync II、指定のみのみ使用)
電源	450W以上の電源

6pin PCI Express用電源コネクタ2つ (もしくはドライブベイ電源コネクタ4つ)	
システムメモリ	1GB以上のシステムメモリ(2GB推奨)
ハードディスク	140MB以上
CD-ROMドライブ	ソフトウェアのインストールに必要
モニタ	31.5KHz以上の水平スキャンレートが表示可能なモニタ

■ 製品内容

NVIDIA Quadro FX 5600グラフィックスボード
NVIDIA Quadro G-Sync II オプションボード
DVI-VGA変換アダプタ x 2
6ピン電源変換コネクタ
G-Sync IIケーブル x 1
ドライバ/ソフトウェアCD-ROM
日本語インストールガイド
日本語ユーザーマニュアル
日本語保証書

■ 保証期間

2年無償保証

■ 品番

製品名	NVIDIA Quadro FX 5600G
品番	EQFX5600-1536ERG
JANコード	45240768005612

■ 価格

オープンプライス
PFEV OLS NEXT

販売終了製品のページを表示しています。新しいELSAトップページはこちらをクリック

HOME > NVIDIA Quadro FX 5600G (販売終了製品)



- サポート
商品サポートページはこちら
- ダウンロード
ドライバのダウンロードはこちら
- NVIDIA Quadro FX 5600
最新推奨製品ワークステーション
- NVIDIA Quadro FX
常用ガイド

製品概要 製品仕様 対応OS一覧 接続例

■解像度サイズ比較表



■サポート解像度/リフレッシュレート一覧

解像度 (Pixel)	アナログリフレッシュレート (Hz)	デジタルリフレッシュレート (Hz)
2560×1600		60/81
2048×1536	60	60/81
1920×1440	75	60/81
1920×1200	85	60
1920×1080	85	60
1680×1050	100	60
1600×1200	100	60
1600×900	120	60
1440×900	60	60
1360×768	150	60
1280×1024	150	75
1280×960	150	75
1280×768	150	75
1280×720	150	75
1152×864	175	75
1024×768	200	75
800×600	240	75
640×480	240	75

※上記の情報は最大値であり、ご使用のパソコンの構成により変更されます。
 ※FHD液晶モニタでサブディスプレイ出力は最大2ポートです。
 ※1.デュアルリンクでのサポートです。

より詳細な解像度対応表はこちら

PREV OLS

NEXT

販売終了製品のページを表示しています。新しいELSAトップページはこちらをクリック

HOME > NVIDIA Quadro FX 5600G (販売終了製品)

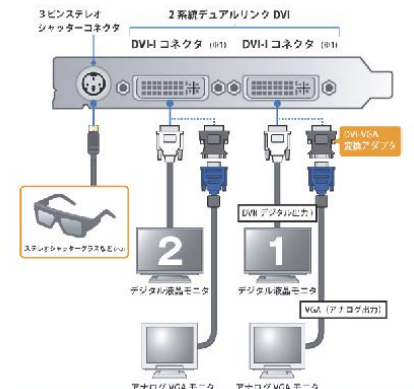


- サポート
商品サポートページはこちら
- ダウンロード
ドライバのダウンロードはこちら
- NVIDIA Quadro FX 5600
最新推奨製品ワークステーション
- NVIDIA Quadro FX
常用ガイド

製品概要 製品仕様 対応OS一覧 接続例

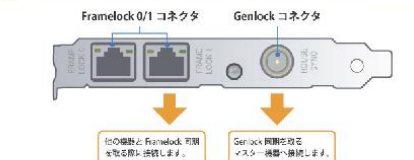
■ディスプレイ接続例

各種ディスプレイの接続例 (Quadro FX 5600)



※接続できるディスプレイの最大値は、DVI-I (2) / DVI-D (2) / VGA (2) の接続が最大です。
 ※1) DVI-I (2) / DVI-D (2) / VGA (2) の接続は、DVI-I (2) / DVI-D (2) / VGA (2) の接続が可能です。
 ※2) ストレイトケーブルは別途お買い求めください。

G-Sync II オプションボード コネクタ図



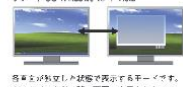
nView マルチディスプレイテクノロジー

nView マルチディスプレイテクノロジーを利用する事により、ディスプレイを2台接続して以下のような画面の表示方法が可能になります。

各モードの利用において制限事項がございますのでご注意ください。
 詳細はこちら

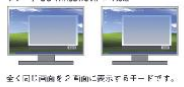
■各表示モード一覧

DualView モード



各モニタが独立した状態で表示されるモードです。
 タスクバーなど4分割の画面は表示されません。

クローンモード



全く同じ画面を2台同時に表示するモードです。

水平スパン



画面が横に連続した状態で表示され、タスクバーも横の画面に表示されるモードです。
 上下方向の画面を保持してフルスクリーン表示されます。

垂直スパン



画面が縦に連続した状態で表示され、タスクバーも縦の画面に表示されるモードです。
 左右方向の画面を保持してフルスクリーン表示されます。

PREV OLS