

▶ 製品特徴	▶ 製品仕様	▶ 対応解像度の一覧	▶ 各種ケーブルの接続例
--------	--------	------------	--------------

■ 製品特徴

ウルトラハイエンドグラフィックスソリューションNVIDIA Quadro FX 5600はCAD、デジタルコンテンツ制作、及びビジュアライゼーションアプリケーションを強力にサポートします。

最新のNVIDIAユニファイドアーキテクチャにより、コンピューティング、ジオメトリ、シェーダープロセッシング処理において、優れたパフォーマンスを発揮します。

NVIDIA CUDA GPUコンピューティングテクノロジー、及び最も先進的な機能をサポートし、大容量フレームバッファを搭載することにより、NVIDIA Quadro FX 5600はさまざまな用途において、最先端のソリューションを提供することができます。

シェーダーモデル4.0をサポートすることにより、次世代のリアリスティックリアルタイムビジュアライゼーションにおけるイメージクオリティを向上させます。

NVIDIA Quadro FX 5600グラフィックスボードは、革新的なビジュアルコンピューティングソリューションを提供します。



+ 画像拡大

📌 サポート
製品のサポート情報はこちら

📌 ダウンロード
ドライバのダウンロードはこちら



NVIDIA Quadro FX5600 グラフィックスボードの特徴

- NVIDIA社製ワークステーションGPU NVIDIA Quadro FX 5600
- 高速1536MB 384bit I/F GDDR3 SDRAMグラフィックスメモリ
- PCI Express x16対応
- NVIDIA SLIインターフェース
- DirectX10シェーダーモデル4.0及びOpenGL®2.0サポート
- 2系統のデュアルリンクDVIサポート
- HDCPサポート



- DVI1系統最大解像度2560x1600
- OpenGLクワッドバッファステレオ(3pin syncコネクタ)
- プロフェッショナルグラフィックスアプリケーションに最適化されたOpenGLドライバ
- EU RoHS指令準拠

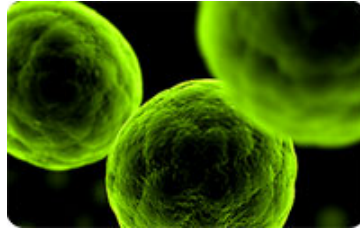
NVIDIAユニファイドアーキテクチャ

NVIDIAユニファイドアーキテクチャにより、コンピューティング、ジオメトリ、シェーダー、及びピクセルプロセッシングにおいて、優れたGPUパフォーマンスを発揮します。

NVIDIA CUDA GPUコンピューティングテクノロジー

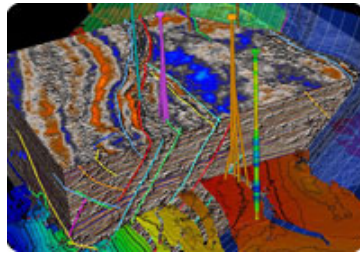
NVIDIA CUDA テクノロジーは、NVIDIA GPUのプロセッシングパワーをオープンスタンダードなC言語を利用することにより、ビジュアライゼーションアプリケーションにおいて、プログラマブルGPUの性能を利用することが可能です。

CUDAプログラミングにおいてGPUを活用することで、石油やガス調査、金融危機管理、プロダクトデザイン、医療用画像、科学的調査のような、極めて複雑な集約的計算の解決を可能にします。



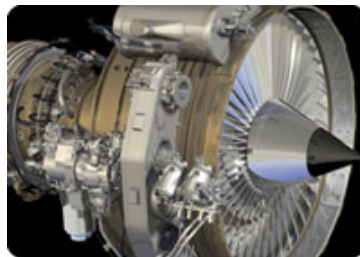
次世代のパーテックス&ピクセルプログラマビリティ

次世代のOpenGL及びDirectX 10シェーダーモデル4.0をサポートすることにより、優れたリアリスティックエフェクト、そしてハイレベルのパフォーマンスを提供します。



高解像度フルシーンアンチエイリアシング(FSAA)

1920x1200までの高解像度において、最大32倍のフルシーンアンチエイリアシングを可能にし、パフォーマンスを犠牲にせず、色の精密さ、ライン及びエッジのビジュアルクオリティを向上させ、ジャギーを減少させます。



12ビットサブピクセルプレジジョン

12ビットのサブピクセルプレジジョンにより、3D形状モデリングをより高精度で表示することを可能にします。



高速大容量1536MB GDDR3 フレームバッファ

高速大容量1536MB GDDR3フレームバッファを搭載し、膨大なビジュアライゼーションモデル、テクスチャ、フレームなどのリアルタイムプロセッシングパフォーマンスを向上させます。



2系統のデュアルDVI-デュアルリンクコネクタ

2系統のデュアルリンクをサポートしたDVIコネクタを搭載し、ナナオ社製30インチ液晶モニタを接続して最大2560x1600の解像度の2画面出力サポート。

今までにないクリエイティブキャンパスを提供します。

👉 [ナナオ社製30インチモニタの詳細はこちら](#)



NVIDIA SLIサポート

2枚のグラフィックスボードを搭載し、SLIコネクタで接続することで、次世代のパフォーマンスを実現することができます。

※SLI接続の場合、4スロット分を占有します。

※この製品はSLI接続の場合、2つの搭載するボードの間隔が狭くなるため、ケースファンの対流が少ない場合は別途ファンなどを追加し、ケース内の冷却を高める事をお勧めします。

(別途SLI接続コネクタが必要です)



フレキシブルプラットフォーム

NVIDIA Quadro FX 5600は、G-Sync, Quadro SDIをサポートします。

Quadro G-Syncオプションボードを追加することにより、Frame lock/Genlock機能をサポートします。

また、Quadro SDIオプションボードを追加することにより、12bit HD-SDI非圧縮をサポートし、放送分野及びビデオ編集分野向けに、統合されたビデオ及びグラフィックスソリューションを提供します。

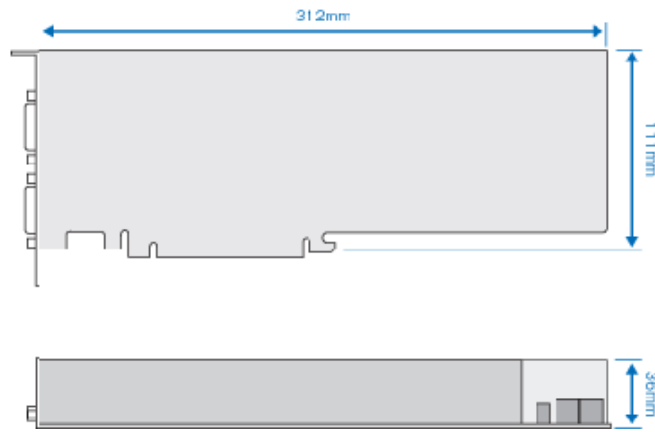


NVIDIA Quadro FX 5600G
(Quadro FX 5600 + G-Sync II)

■ 製品仕様

グラフィックスプロセッサ	NVIDIA Quadro FX 5600
コアクロック	600MHz
メモリ	1536MB 384bit I/F GDDR3 SDRAM
メモリクロック	1600MHz
RAMDAC/ピクセルクロック	400MHz (2nd RAMDAC / 400MHz)

BIOS	VESA-BIOS-3.0サポート
バス	PCI Express x16
対応API	OpenGL API DirectX 10 ShaderModel4.0
GPU機能	128ビット精度浮動小数点パイプライン、12ビットサブピクセルプレジジョン、32bitフィルタリング&ブレンディング、ファースト3Dテクスチャ、ハードウェアアンチエイリアス&ライン、ハードウェアOpenGLオーバーレイプレーン、ハードウェア2サイドライティング、ハードウェアクリッピングプレーン、第3世代オクルージョンカリング、ピクセルあたり16テクスチャを処理、ハードウェアピクセルリードバック、高解像度フルシーンアンチエイリアシング(FSAA)、8kテクスチャプロセッシング
サポートアプリケーション	<p>【CGアプリケーション】</p> <p>Autodesk Media and Entertainment 3ds Max, Maya, MotionBuilder, VIZ, Smoke, Lustre NewTek Lightwave 3D Avid SOFTIMAGE XSI Side Effects Houdini 他</p> <p>【CADアプリケーション】</p> <p>Autodesk Architectural Desktop AutoCAD,AutoStudio,DesignStudio,Inventor,Lightscape,Mechanical Desktop,VIZ AVEVA PDMS Bentley Microstation Co Create OneSpace Dassault CATIA, ESRI ICEM surf Lattice XVL MSC.Nastran, MDC.Patran PTC - Pro/ENGINEER, Wildfire, 3Dpaint, CDRS RealtimeTechnology DeltaGen/DeltaView UGS NX Series, I-deas, Solid Edge,SolidWorks,Unigraphics, SDRC 他</p> <p>【ビデオ・ブロードキャストアプリケーション】</p> <p>Adobe Premiere,After Effects,Macromedia Suite Avid Media Composer Adrenaline HD, NewsCutter, Xpress family, DS Nitris, Liquid Family, Studio, Pinnacle Pinnacle Studio, Liquid Edition, Autodesk Media and Entertainment Fire, Smoke, Inferno, Flame, Flint, Toxik, Combustion, Newtek TriCaster他</p>
スタンダード	CE, FCC, UL, VCCI, MIC, BSMI, RoHS
最大消費電力	170.9W
コネクタ	DVI-I×2(2系統デュアルリンク、HDCPサポート) VESA 3pin ステレオシャッターコネクタ 6pin外部電源コネクタ×2 G-Sync II用接続コネクタ x 1
対応OS	Windows XP Windows XP Pro x64 Edition Windows Vista (32bit / 64bit)
外形寸法	312mm(W) x 111mm (D) x 36mm (H) (ATXフォーマット、マウントブラケット含まず)
外形寸法画像	



■ 必要動作環境

CPU	Intel Xeon/Core2DuoもしくはAMD Opteron/Athlon 64以上のDOS/V PC及びワークステーション
バス	PCI Express x16に対応した空きスロット1つと隣接する空きスロット1つ
電源	450W以上の電源 6pin PCI Express用電源コネクタ2つ（もしくはドライブベイ電源コネクタ4つ）
システムメモリ	1GB以上のシステムメモリ(2GB推奨)
ハードディスク	140MB以上
CD-ROMドライブ	ソフトウェアのインストールに必要
モニタ	31.5KHz以上の水平スキャンレートが表示可能なモニタ

■ 製品内容

- NVIDIA Quadro FX 5600グラフィックスボード
- DVI-VGA変換アダプタ×2
- 6ピン電源変換コネクタ
- ドライバ&ソフトウェアCD-ROM
- 日本語インストールガイド
- 日本語ユーザーマニュアル
- 日本語保証書

■ 保証期間

1年間保証

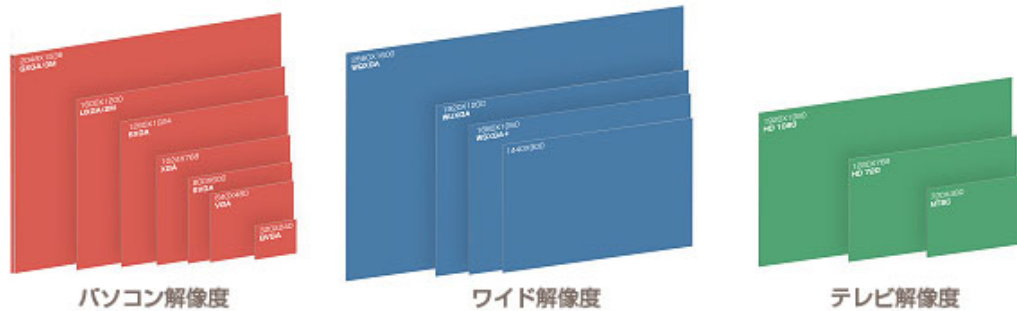
■ 品番

製品名	NVIDIA Quadro FX 5600
型番	EQFX5600-1536ER
JANコード	4524076805605

■ 価格

オープンプライス

■ 解像度サイズ比較表



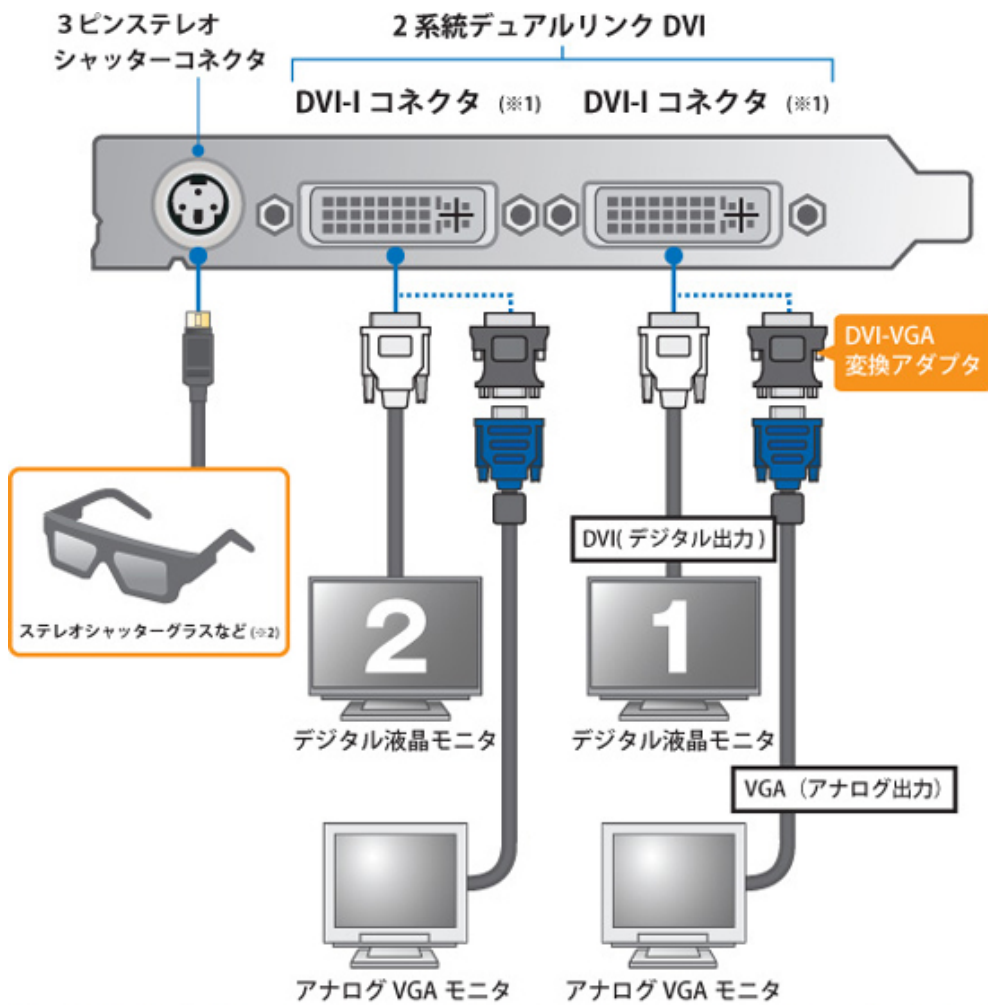
■ サポート解像度/リフレッシュレート一覧

解像度(Pixel)	アナログリフレッシュレート (Hz)	デジタルリフレッシュレート (Hz)
2560×1600	-	60※1
2048×1536	60	60※1
1920×1440	75	60※1
1920×1200	85	60
1920×1080	85	60
1680×1050	100	60
1600×1200	100	60
1600×1024	100	60
1600×900	120	60
1440×900	60	60
1360×768	150	60
1280×1024	150	75
1280×960	150	75
1280×768	150	75
1280×720	150	75
1152×864	170	75
1024×768	200	75
848×480	240	75
800×600	240	75
640×480	240	75

※上記の数値は最大値であり、ご使用のパソコンの環境により左右されます。
 またドライバのバージョンによっては一部の解像度が表示出来ない場合がございます。
 ※1.デュアルリンクでのサポートです。

より詳細な解像度対応表はこちら

各種ディスプレイの接続例



接続できるモニタの数は最大2台までです。(DVI+DVI,DVI+VGA, の接続が可能)

(※1) DVI-I コネクタには DVI デジタルモニタもしくはアナログ VGA モニタのどちらか一つを接続可能です。

(※2) ステレオシャッターグラスは製品に付属していません。