

NeU-XR BF DEV-KIT

ELSA

×

NeU

NeU-XR バイオフィードバック デベロッパークिट

携帯型脳活動計測装置「HOT-2000-XR」で
VR/XR体験中の脳血流変化、脈拍、頭部加速度をリアルタイム計測



脳活動計測装置 「HOT-2000-XR」

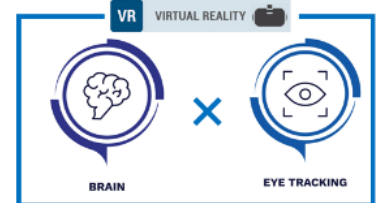


視線追跡機能一体型XRヘッドセット
「Varjo XR-3」と同時装着イメージ

● VR/XR-HMDと同時装着が
可能な脳活動計測デバイス

● バイオフィードバック開発環境
に対応するAPIを提供

携帯型脳活動計測「HOT-2000」をベースに
専用カスタマイズをし、
Varjo_XR-3との同時装着を実現しました。
VR/XR体験中の脳活動計測が行えます。



-活用シーン-



商品陳列棚の評価



自動運転時の評価



危険作業/技能習熟の評価



2D/3D動画コンテンツの評価



Webデザイン等の印象評価

本製品は医療機器ではありませんので、医療用に使用することはできません。製品仕様は改良のため変更することがあります。

仕様一覧

製品名	NeU-XR BF DEV-KIT
型番	EHD-NEUXRBF0
概要・内容物	NeU-XR バイオフィードバックデベロッパーキット ・HOT-2000-XR (計測装置本体) ・NeU-API1.0 (開発用API)

携帯型脳活動計測装置 【HOT-2000-XR】

計測部位	前額部
計測点数	2点(左、右)、センサー位置の調整は可能
光源	LED
サンプリングレート	10Hz(100msec)
通信方式	無線：Bluetooth4.0LE 有線：USBType-A ↔ MicroUSB Type-B
取得可能な計測データ	前額部の脳血流変化(2ch:total-Hb)・脈拍 (bpm) ・6軸加速度
電源	内蔵リチウムイオンバッテリー (連続計測 約4時間)、USB給電中利用可能
外形寸法(W×D×Hmm)	250×100×40mm (収納時)
重量	約75g

HOT-2000-XR用 Unity_API 【NeU-API1.0】

出力データ	前額部の脳血流変化(2ch:total-Hb)・脈拍 (bpm) ・6軸加速度
通信方式	無線 Bluetooth 4.0LE / 有線 USBType-A ↔ MicroUSB Type-B
サンプリング	最大10Hz(100msec)
対応OS	Windows10、Windows11
開発環境	Unity、.NET Framework

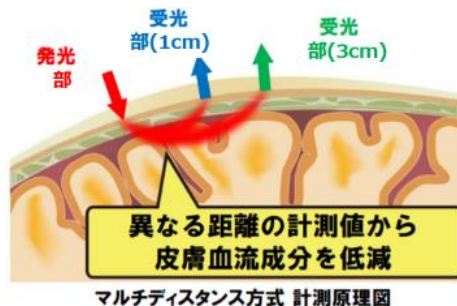
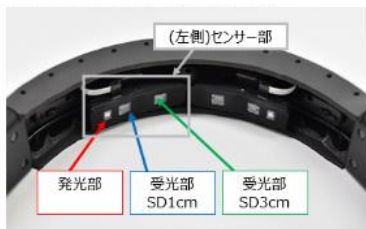
-特徴-

- ・皮膚血流に由来する信号成分をリアルタイムに低減
- ・皮膚血流の成分を配慮した実験の段取りが不要となり、実験デザインの自由度が向上

受光部SD3cm (脳血流+皮膚血流成分) - 受光部SD1cm (皮膚血流成分)

⇒SD3cm と SD1cm を引き算 (subtracted) して皮膚血流成分を低減

HOT-2000 センサー部 (イメージ)



株式会社NeU

サポートお問合せ先：
vr@neu-brains.com



Varjo XR-3

製品ページはこちら

お問い合わせ先

株式会社 エルザ ジャパン

〒105-0014 東京都港区芝3丁目42番10号 三田UTビル
TEL : 03-5765-7391

ELSA (エルザ) は、テクノロジージョイント株式会社の登録商標です。
仕様などは改良のため予告なく変更する場合があります。
本カタログの掲載内容は2023年5月現在の情報です。