

CRS812 DDQ

CRS812 DDQ は次なる飛躍を約束します。50G、200G、400G をラックに導入するための、強力で効率的かつコスト効率の高い手段です。これまで、400G ネットワークの導入には極めて高いコストと複雑な構成が不可欠でした。CRS812 DDQ はこの常識を根本から覆します。最新の Marvell スイッチチップと強力な ARM CPU を搭載し、数百万の RouterOS 環境で信頼されている高度なルーティング、スイッチング、トラフィック管理機能を、最大 400Gbps の圧倒的なポート速度で実現します。本製品は既存の設備を最大限に活かしつつ、大規模なリプレイス（フォークリフト・アップグレード）なしで最新の 400G 環境へ移行することを可能にし、お客様の投資を長期にわたり保護します。



2x
1G/10G
Ethernet ポート



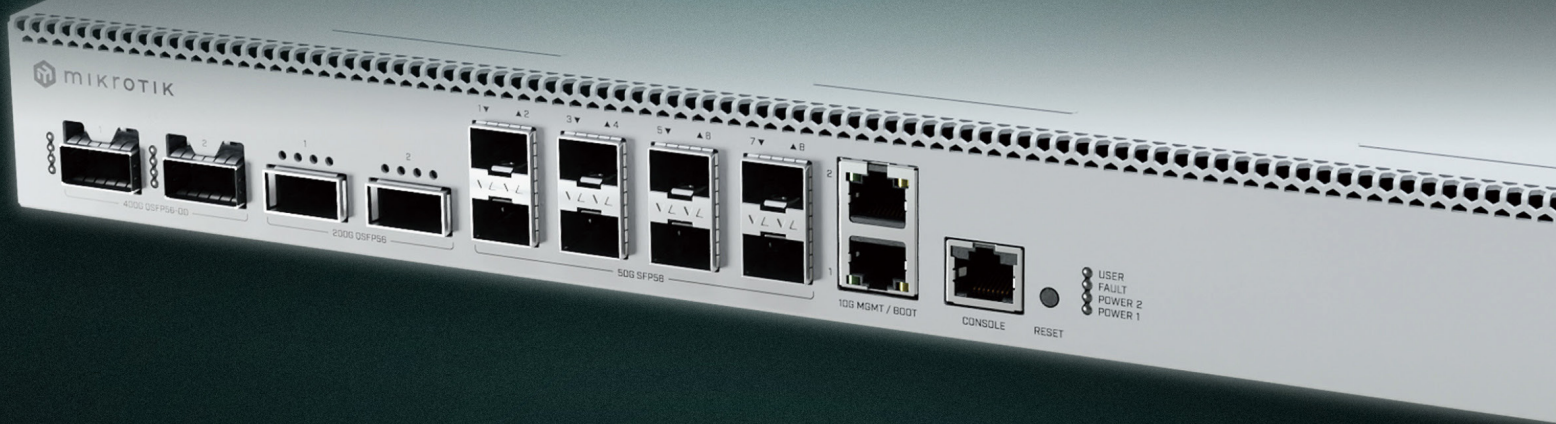
8x
50G SFP56
ポート



2x
200G QSFP56
ポート



2x
400G QSFP56-DD
ポート



4GB DDR4 RAM



クアッドコア
2GHz ARM CPU
(AL52400)



二重冗長電源
(ホットスワップ対応)



4x ホットスワップ
冷却ファン



RouterOS v7
(ライセンスレベル 6)

Where does it fit

CRS812 DDQ は、その高い帯域幅密度と優れた効率性により、エンタープライズからデータセンターまで幅広いニーズに応えます。

Top-of-Rack / リーフスイッチ

スパインスイッチへの 400G アップリンクを備えた、データセンター内の超高速な接続ポイントとして。

アグリゲーション・レイヤー

サービスプロバイダーのネットワークにおける、効率的かつ強力な集約ノードとしての運用。

キャンパスコア

既存の 10G 資産と最新の 50G インターフェースをシームレスに統合するコア・スイッチとして。

高度なワークフロー

AI クラスター、ストレージ・ファブリック、メディア制作など、高速な「East-West」トラフィックが不可欠な環境。

全ポートで ノンブロッキング・ワイヤースピード を達成。
 広範な速度規格に対応し、異機種混在環境においても柔軟な接続性を提供します。

1G/10G Ethernet ポート：10M/100M/1G/10G をサポート。
 50G SFP56 ポート：1G/2.5G/5G/10G/25G/50G をサポート。
 200G QSFP56 ポート：40G/50G/100G/200G をサポート。
 400G QSFP-DD ポート：40G/50G/100G/200G/400G をサポート。
 ブレイクアウトモード対応：QSFP56 および QSFP-DD ポートは
 適切なブレイクアウトケーブルを使用することで
 1G/2.5G/5G/10G/25G/50G への分割が可能です。
 これにより、旧世代の SFP/QSFP デバイスとの柔軟な相互接続が実現します。



◆ Specifications, Powering (技術、電源仕様)

製品コード	CRS812-8DS-2DQ-2DDQ-RM	動作温度	-10°C ~ +50°C
チップセット	Marvell 98DX7335 スイッチチップ	AC 入力数 / 電圧範囲	2 入力 / 100-240V
CPU アーキテクチャ	ARM 64bit	最大消費電力	134W
寸法	443 × 268 × 44 mm	最大消費電力 (本体のみ※)	81W ※トランシーバー等のアタッチメント非装着時

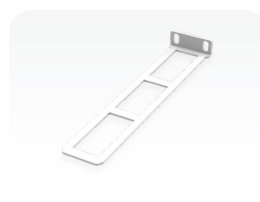
◆ Included parts (同梱品)



電源コード (2 本)



ラックマウント金具



ラックマウント用リアサポート



ネジセット

◆ Accessories (別売り 400G 純正アクセサリ)



400G DAC ケーブル (1m)



400G DAC ケーブル (3m)



400G 100m 光トランシーバー

CRS812 があれば、400 ギガビットはもはや手の届かない存在ではありません。
 既存のネットワーク資産を活かしつつ、将来へ向けてインフラを飛躍させる、
 最もコスト効率の高いソリューションです。

